

#SHAPEMEUP
LINGERIEMAG

w kwiatach

KOLEKCJA
WIOSNA – LATO 2024



monsoon

PLAŻOWE
PROPOZYCJE

Julia Kamińska

O SWOICH PLANACH



DALIA
LINGERIE

NR 1 / 2024

Dalia
lingerie
basic

EMILIA K23, STRINGI

EMILIA K23, FIGI MAXI



DROGIE DALIBABKI:)

Idzie wiosna, a wraz z nią więcej słońca, dłuższy dzień i błękitne niebo. Dynamiczne zmiany wokół nas i ogólny niepokój warto ostudzić powrotem do rutyny czy pielęgnowaniem codziennych przyjemności. Dlatego, by zadbać o Wasze samopoczucie, przygotowaliśmy wspólnie z zespołem Dalii wyjątkowe kolekcje bielizny i strojów plażowych — skąpanych w kolorach, kwiatkach i w tropikalnych motywach. Jest nowocześnie, odważnie i przy wykorzystaniu najnowszych technologii, wprowadziliśmy nieco niestandardowych rozwiązań, jak unikatowe hafty czy dyskretnie mieniące się elementy. W konstrukcjach każda z Was ma możliwość dobrać tę idealną, wróciliśmy do sprawdzonych rozwiązań i odświeżyliśmy niektóre formy. Kolekcje **w kwiatach**, **sen letniej nocy** i **monsoon** polecają się Waszej opinii, testom oraz rozkoszy codziennego użytkowania, a tymczasem przyjemnej lektury podczas pięknej wiosny.

Pozdrawiam

Sabina Mańka

Publikacja reklamowa: Dalia Lingerie

Copyright: Dalia Lingerie

Niniejsza publikacja nie stanowi oferty w rozumieniu prawa.

Koncepcja i realizacja:

© @korpo.agencja



01

#DALIABASIC

Zmysłowy i ponętny model Liwia K36 poleca się w nowym, jasnym odcieniu. Komfort noszenia i jego wyjątkowy design doceniła m.in. Sandra Sarapata, fotomodelka, blogerka, której współpracy czy pasje możecie obserwować na jej instagramowym profilu [@sandrasarapata](#). Autorką tej minimalistycznej sesji w naszym biustonoszu jest [@manuelawojsfotografia](#), a całościowy efekt możecie również podglądać na naszym koncie. Te z Was, które cenią softy i wybierają delikatną lub w klasycznych kolorach bieliznę, zapraszamy do naszych stacjonarnych salonów i sklepu online: [dalia.pl](#), gdzie znajdziecie najnowsze modele z kolekcji basic, jak również propozycje sezonowe.



Sandra Sarapata w modelu Liwia K36
(foto: [@manuelawojsfotografia](#))

02

#DALIASALONFIRMOWY

Jeżeli będziecie w okolicy Makowa Podhalańskiego, zapraszamy Was naszego salonu firmowego (**ul. Wolności 145, 34-220 Maków Podhalański**). Na miejscu macie możliwość przymierzyć i dobrać biustonosze ze wszystkich dostępnych kolekcji, skorzystać z wyprzedaży sezonowych, poznać nasz zespół i zobaczyć, gdzie powstaje Wasza ulubiona bielizna. Serwujemy pyszną kawę i służymy fachową poradą braffitterską. Podpowiemy również, jak pielęgnować zakupioną bieliznę oraz jak kompletować zestawy, a więc — do zobaczenia!





Komfortowy w noszeniu biustonosz Spacer z ozdobnymi strapsami

03

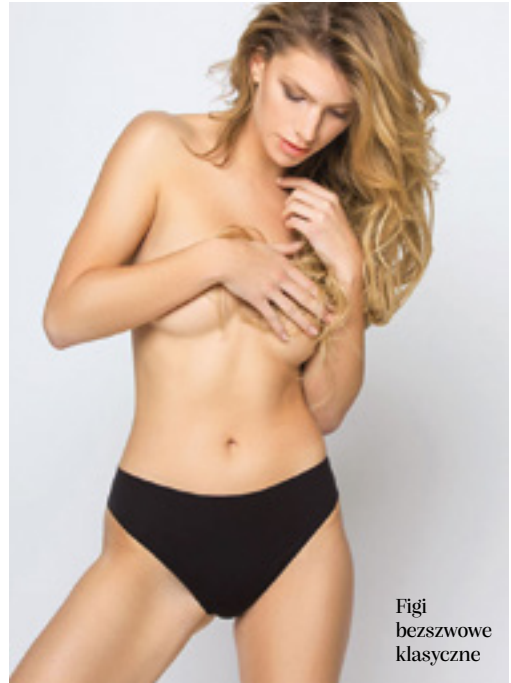
#BIELIZNAKOMFORTOWA

W naszej ofercie, poza barwnymi i unikatowymi kolekcjami sezonowymi, możecie także zaopatrzyć się w bieliznę do zadań specjalnych:). Bezszwowe figi w różnych fasonach i neutralnych kolorach doskonale sprawdzą się pod obcisłą garderobą czy w codziennym kieracie, kiedy to komfort ma kluczowe znaczenie. Do wyboru są beżowe lub czarne stringi, figi modelujące, te z wysokim stanem czy klasyczne (w bogatej rozmiarówce).

04

#DALIANOONA

W propozycjach bielizny nocnej zapewniamy wybór tym, które stawiają na absolutny komfort i lubią miękkie tkaniny do spania, a także tym, które chcą się czuć nocą zmysłowo. Wiosenne komplety z koszulkami na ramiączkach w barwne nadruki, klasyki w czerni z koronkowym wykończeniem, bawełniane szlafroczyki, wiskozowe szmizerki i piżamki z długimi spodniami — te i wiele innych propozycji znajdziecie zarówno w naszych salonach, jak i na dalia.pl. Kolorowych snów:)



Figi
bezszwowe
klasyczne

A dla uprawiających aktywność klientek, mamy w stałej ofercie bieliznę sportową — od tej w minimalistycznej czerni przez szarości po modele w basenowym błękitcie i głębokim bordo. Dobrze skrojona, idealnie leżąca i skutecznie trzymająca biust — modele dla aktywnych polecają się zakupom:).



Szlafrok
Samba



Koszulka
Natasha



Bree K05,
figi tanga

05

#WEDDINGTIME

Kolekcja ślubnej bielizny Bree i nasze modele z serii **#basic** to idealna alternatywa dla przyszłych panien młodych, które poszukują wygodnych i pięknych biustonoszy, figi czy pasów do pończoch. Idealnie wykończone i dostępne w różnych konstrukcjach ułatwią dobranie perfekcyjnego modelu pod kreację na ten szczególny dzień. W naszej ofercie dostępne są także ciekawe propozycje prezentów bieliznianych na wieczory panińskie, jak np. zmysłowe koszulki nocne czy seksowne komplety.



Biustonosz Ola z wygodnym odpinaniem miseczki

06

#BIELIZNADLAMAM

Jeżeli wkrótce zostaniesz mamą lub właśnie zaczęłaś proces karmienia, koniecznie przetestuj nasze biustonosze. Są one wykonane z jakościowej tkaniny i wygodne w obsłudze, a do tego ładnie wyglądające — wszystko po to, byś w tym intymnym i wymagającym dla Ciebie czasie, poczuła się pięknie i swobodnie.



Artystka i influencerka Weronika Hempel @black.lemonadee w komplecie Liwia.



Kinga Gawron, youtuberka i influencerka @thepinkrook w biustonoszu Adore.



@karla.ant w biustonoszu soft w jesiennej kolekcji

08

#DALIAWSPÓŁPRACA

Ciekawi Waszych opinii i chętni do popularyzowania naszej marki, zapraszamy do współpracy influencerskiej. Te z Was, które rozwijają swoją społeczność internetową i są zainteresowane przetestowaniem naszej bielizny lub już ją poznały, a chcą się podzielić opinią na jej temat — zachęcamy do kontaktu pod adresem: a.zachura@dalia.pl lub bezpośrednio w wiadomościach na naszych profilach społecznościowych. Tymczasem zobaczcie dotychczasowe współprace na naszych i naszych ambasaderek kontaktach.

07

#DALIAGIFT

Konsekwentnie przypominamy Wam o dostępnych w naszych salonach kartach podarunkowych. Można je kupić w różnych kwotach i w różnych kolorach, a o sposobie ich realizacji (również w sklepie online), możecie przeczytać na naszej stronie: dalia.pl. To trafiony prezent dla każdej kobiety, która przy okazji realizacji bonu może także skorzystać z usługi braffitterskiej, by poznać swój właściwy rozmiar i dobrać idealną bieliznę. Równowartość bonu można przeznaczyć na dowolny model dostępny w salonie czy na [www](http://www.dalia.pl), także gorąco polecamy.



Bony podarunkowe w różnych kolorach i o różnych nominalach



CECILIA K23, FIGI TANGA

w kwiatkach

KWIECISTE AKCENTY CZY FLORYSTYCZNE DETALE
TO MOTYW PRZEWODNI NASZEJ WIOSENNEJ PROPOZYCJI
I BYĆ MOŻE TEN INTENSYWNY POWIEW OGRODU
POZWOLI WAM DOSŁOWNIEJ POCZUĆ
BUDZĄCĄ SIĘ PO ZIMIE NATURĘ...

Tu króluje seksowny róż ukryty w haftach i koronkach,
oranżowe akcenty w połączeniu z mocną zielenią,
pojawia się duet granatu i kwiatnych pąków
czy melanż czerni z dodatkiem delikatnych bukietów.
Zapraszamy w daliowe rabaty...

CECILIA K24, FIGI KLASYCZNE

∞ CECILIA K37, STRINGI

CECILIA K02, FIGI STRINGI



CECILIA

Dla fanek tradycji z elementem zaskoczenia, by letniej garderobie nadać nieco lekkości, a waszej uwadze szczególnie polecamy tiulowe figi (bez gumeczek na brzegach w wykończeniu).

CECILIA K26, FIGI MAXI



RUMBA

Model zdominowany przez intensywny kolor foksji, w którym macie do wyboru przeróżne konstrukcje, m.in. odświeżony push up K40, full cup K27 czy naturalnie układające biust miękkie konstrukcje K36 i K38 (dla większych rozmiarów). Zadbaliśmy tu również o ponętne koronki elastyczne i wyjątkowe wykończenie.

RUMBA K40, STRINGI WYSOKIE



RUMBA K38, FIGI KLASYCZNE, SZLAFROK SAMBA



RUMBA K36, FIGI KLASYCZNE



RUMBA K27, FIGI MAXI

RUMBA K38, FIGI MAXI



SAMBA

Drugi z modeli, który został zdefiniowany przez zmysłowy róż. Misternie zdobiony eleganckim haftem, wykończony w detalach kusi odcieniem i bogactwem fasonów, dzięki którym będzie wam łatwiej wybrać idealny zestaw dla waszej sylwetki.

SAMBA K26, FIGI MAXI, DŁUGI SZLAFROK



SAMBA K37, STRINGI

SAMBA K24, FIGI MAXI



7 SAMBA K02, FIGI KLASYCZNE



PARADISE K37, FIGI KLASYCZNE

PARADISE


To wyjątkowy model, w którym poza niestandardowym granatowym kolorem, zastosowaliśmy nowość technologiczną, jaką jest wybiórczy druk punktowy na austriackim hafcie. Uwagę zwracają też hawajskie kwiaty odznaczające się na antracytowym tiulu oraz mieniące się zielone akcenty przywołujące subtelnie wiosnę.

PARADISE K23, STRINGI





20 PARADISE K26, FIGI KLASYCZNE



PARADISE K40, FIGI MAXI

21 PARADISE K24, FIGI TANGA

PAPRIKA

Soczysty w kolorach i tropikalny w nadrukach — model Paprika wyjątkowo wpisuje się w wakacyjne trendy i poleca się do letnich stylizacji. Kolorowa mikrofibra i oranżowy włoski haft to kwintesencja wakacji, dlatego polujcie na wasze ulubione konstrukcje (my stawiamy na odważne K27, które idealnie skomponuje się praktycznie z każdym urlopowym outfitem).

PAPRIKA K27, STRINGI





PAPRIKA K24, FIGI TANGA



PAPRIKA K02, FIGI KLASYCZNE





TIFFANY K02, FIGI KLASYCZNE

TIFFANY


Najbardziej stonowany z dostępnych modeli w wiosennej kolekcji, utrzymany w gołęzim odcieniu błękitu. Doskonały pod klasyczne kreacje, zobowiązujący dress code czy na wydarzenia okolicznościowe. W dyskretnym odcieniu babyblue jest misternie urozmaicony iskrzącym się złotem. Tu również pojawia się rumuński haft na stabilnym tiulu.



TIFFANY K26, STRINGI



TIFFANY K37, FIGI MAXI

Two models with long dark hair are shown from the waist up, wearing light blue lace underwear. The model on the left is wearing a bra and briefs, while the model on the right is wearing a bra and briefs. The lace is intricate and covers the cups of the bras and the front of the briefs. The background is plain white.

TIFFANY K24, FIGI KLASYCZNE

TIFFANY K02, FIGI TANGA

Julia Kamińska

aktorka, scenarzystka, piosenkarka i autorka tekstów, która za rolę w serialu otrzymała w 2010 roku Telekamerę. Była też nominowana do Wiktora w kategorii: największe odkrycie telewizyjne. Zwycięzcy 11. edycji „Tańca z gwiazdami” w TVN i zeszłoroczna zdobywczyni trzeciego miejsca w finale programu „Twoja twarz brzmi znajomo”.

fol.: Ula Rost

różne oblicza

KOBIETA-METAMORFOZA, KTÓRA ZARÓWNO NA PLANIE, JAK I W ŻYCIU, WCIĘLA SIĘ NATURALNIE W RÓŻNE ROLE. REALIZUJE SIĘ AKTORSKO, WOKALNIE I W DUBBINGU. PISZE TEKSTY, TAŃCZY, JURORUJE, A W CZASIE WOLNYM POZOSTAJE AKTYWNA I W PODRÓŻY. JULIA KAMIŃSKA W ROZMOWIE Z NASZĄ REDAKCJĄ OPOWIADA O DYSTANSIE ORAZ PEWNOŚCI SIEBIE, PLANACH, PODRÓŻACH I WIELU DOŚWIADCZENIACH, ENJOY:)

Redakcja ShapeMeUp: Wiele naszych czytelniczek kojarzy Cię głównie z aktorstwem, ale Ty również nagrywasz świetne piosenki, a Twój głos daje się rozpoznać w wielu dubbingowanych produkcjach. W której z tych artystycznych ról czujesz się najbardziej spełniona?

Julia Kamińska: Granie jest wspaniałe, uwielbiam to robić i przychodzi mi to stosunkowo łatwo. Pewnie dlatego, że mam w tej dziedzinie duże doświadczenie. Pozowanie do zdjęć, dubbingowanie, czy pracę nad postacią nadal traktuję w kategoriach rozrywki. Dla niedoszłej nauczycielki języka niemieckiego, każda rola jest wspaniałym prezydentem. Ale teraz chciałabym głównie pisać i właśnie to robię. Zawsze czułam potrzebę wymyślenia historii, robiłam to na długo, zanim zaczęłam gdziekolwiek występować. To bardzo trudne zajęcie, ale właśnie dlatego tak satysfakcjonujące. Teraz mam na nie przestrzeń. I nie piszę, jak wcześniej, dialogów na zlecenie, tylko swoje piosenki. Jestem niezależna.

Redakcja: Wspominałaś w jednej z rozmów, że zdarzył się w Twojej karierze nieelegancki komentarz osoby z branży do twojej sylwetki w kontekście Twojego zawodu. Jak aktualnie Twoim zdaniem powinnyśmy – jako kobiety, pracować nad poczuciem akceptacji? Co z perspektywy czasu, pomogłoby ci wówczas nie dać się ponieść negatywnym emocjom?

Julia: Niestety, brak poczucia komfortu w moim ciele gdzieś tam ciągle się tli i podejrzewam, że tak będzie już zawsze. Nabawiłam się tego właśnie przez komentarze i oczekiwania osób z branży, ale nie tylko. Czasem panuję nad tym i czuję się ze swoim ciałem świetnie, kocham je takim, jakie jest. Jestem szczęśliwa, że dzięki niemu mogę być aktywna, zwiedzać świat, pracować, odczuwać przyjemność i regularnie o nie dbam. Czasem jednak pojawia się myśl, że jest niewystarczające. Na dłuższą metę potrafię sobie z tym poradzić i dziś mam o wiele większą świadomość, że oczekiwania innych czy sztucznie wykreowane ideały, zabierają mi radość z życia — i że mogę się temu przeciwstawić. Nie chcę tej radości uzależniać od tego, czy akurat mam rozmiar 38 czy 34. Zawsze warto zastanowić się nad prawdziwym źródłem kompleksów.

Redakcja: Piszesz piosenki i śpiewasz, jak na ten moment kształtują się Twoje plany muzyczne?

Julia: W kwietniu premiera płyty. Ze zdziwieniem stwierdzam, że to już druga. Pierwsza, utrzymana w klimacie indie pop, wyszła kilka miesięcy temu i zamknęła pewien etap. Teraz tworzę muzykę zdecydowanie mniej łagodną, teksty zakwalifikowałabym jako dość odważne. Nie mogę się doczekać premiery i koncertów, jednocześnie jestem trochę przestraszona. Nigdy jeszcze nie wychodziłam do publiczności z tak autorską twórczością.

Redakcja: Tytuły utworów: „Granica” czy „Wstyd” niosą za sobą mocny przekaz, a o czym Ty chciałaś w nich opowiedzieć?

Julia: O walce i przemianie. Akurat te opublikowane już piosenki są mocno oparte na moich osobistych doświadczeniach, ale nie będzie tak z każdym utworem na nadchodzącej płycie. Chcę zacząć nowy etap twórczości, wyrzucić z siebie treści, które mi chodzą po głowie i wyzwolić się z pewnego upupienia, zawodowo i prywatnie.

Redakcja: Zmiany życiowe łączą się z różnymi emocjami, a Ty - aby je nieco rozładować, zaczęłaś uprawiać m.in. sport i taniec. U progu wiosny może zachęcisz jeszcze nie przekonane do aktywności?

Julia: Ruch pomaga mi regulować emocje w bezpieczny, zdrowy sposób. Lubię czuć się silna i mieć sportowy cel, to wzmacnia moje poczucie sprawczości.

Redakcja: To również ma wpływ na sylwetkę, która smukleje i nabiera formy. Jak się dzisiaj czujesz we własnej skórze?

Julia: Zaczęłam trenować w momencie, kiedy cierpiałam na poważne zaburzenia odżywiania. Problemy w życiu prywatnym i nadmiar obowiązków zawodowych spowodowały, że praktycznie nie mogłam jeść. Trafiłam na terapię. Treningi pomogły mi przybrać na wadze i unormowały łaknienie. Nie zawsze sylwetka przy ćwiczeniach smukleje, na szczęście (śmiech).

Redakcja: Występujesz w kampaniach reklamowych i wtedy ekipa na planie kompleksowo dba o Twój nieskazitelny wizerunek. I jakie to uczucie, kiedy patrzysz na efekt:)?

Julia: To bardzo przyjemne. Mam swój sprawdzony beauty-team, z którym najczęściej pracuję. Podglądam produkty i sprzęty, których używają, pytam o technikę, jednak sama nie jestem najlepsza w przygotowaniu makijażu czy fryzury. Nie mam do tego cierpliwości. Na co dzień praktycznie się nie maluję, ale stosuję przemyślaną i rozbudowaną rutynę pielęgnacji skóry i włosów, zarówno rano, jak i wieczorem. To takie moje rytuały, które sprawiają mi ogromną przyjemność, która rośnie, kiedy widzę efekty.

Redakcja: Wspominasz swoją pracę nad sobą podczas terapii. Jak mogłabyś zachęcić nasze czytelniczki do tego, by skorzystać z pomocy specjalisty i w jakich okolicznościach na pewno warto się do niego udać?

Julia: Jeśli życie sprawia trudności, których rozwiązanie z jakichś powodów nas przerasta, jeśli dużo płaczemy lub po prostu mamy ochotę lepiej poznać siebie — uważam, że warto spróbować. Mnie udało się zyskać całkowicie inną perspektywę na życie i samą siebie. Potrafię stawiać granice, dostrzegam schematy swoich zachowań, w związku z czym mogę w o wiele bardziej świadomy sposób kierować swoim życiem. To daje poczucie sprawczości i bezpieczeństwa, co moim zdaniem, jest absolutnie bezcenne.

Redakcja: Jaką Ty najważniejszą lekcję czy wniosek wyniosłaś z pracy nad sobą?

Julia: Najważniejsze jest chyba to, że zrozumiałam, że koniec końców, cokolwiek by się nie działo, to właśnie ja zostanę sama ze sobą. Dlatego muszę być dla siebie dobra i najważniejsza. W pewnym momencie kupiłam sobie nawet pierścionek zaręczynowy, na znak, że wybieram siebie (śmiech). To było takie miłe! Nie zawsze jest łatwo i czasem jeszcze o tym zapominam, ale idzie mi coraz lepiej!

Redakcja: Co dzisiaj, u progu 2024, postrzegasz za swój największy sukces?

Julia: To, że w końcu idę swoją drogą, osobiście i zawodowo. Granie miłych dziewczyn z sąsiedztwa

jest w porządku, ale to tylko jedna z moich umiejętności. Czuję, że czas na zmiany i mimo obaw, czy w ogóle znajdę odbiorców na moją dosadną twórczość, wyjmuję ją z szuflady. Obawiam się oceny, wyśmiania, niezrozumienia, ale robię to. I z tej odwagi jestem najbardziej dumna.

Redakcja: Dubbingujesz, czytasz audiobooki, a Twój głos jest bardzo lubiany. Czy Tobie, kiedy go słyszysz, sprawia przyjemność? Za co najbardziej lubisz pracę w tego typu nagraniach?

Julia: Lubię swój głos, ale nie słucham czytanych przez siebie audiobooków (śmiech). Natomiast kiedy w telewizji czy w kinie słyszę swój dubbing, nie peszę się — jestem autentycznie szczęśliwa. Uwielbiam pracę lektorską. Jest komfortowa i daje sporą przestrzeń na interpretację, szczególnie jeśli to przedsięwzięcia przeznaczone dla dzieci, wtedy można szaleć (śmiech).

Redakcja: Myślałaś o pracy w radiu czy nagrywaniu własnego podcastu?

Julia: Byłoby cudownie! Uwielbiam klimat panujący w radiu. Ostatnio nawet myślałam o prowadzeniu swojego podcastu, jednak nauczona doświadczeniem, odkładałam to na później. Nie chcę już robić tylu rzeczy naraz, chcę porzucić multitasking. Wydam płytę, odpocznę i wtedy pomyślę, co dalej:)

Redakcja: Zaznaczasz, że masz wąskie, ale bardzo bliskie grono przyjaciół. Co Twoim zdaniem jest kluczowe w budowaniu relacji przyjacielskich z kobietami?

Julia: To bardzo skomplikowane, podobnie jak ludzie. Kieruję się intuicją i staram się czuć w czyimś towarzystwie po prostu dobrze, być zawsze fair, dawać z siebie dużo, ale też mówić szczerze, jeśli coś mi nie pasuje. To nie jest łatwe, ale taką mam zasadę i jeśli komuś taka otwartość nie pasuje - oddalam się.

Redakcja: Byłaś właścicielką salonu piękności i zdobyłaś doświadczenie na polu budowania własnej marki, biznesu i tworzenia zespołu czy zarządzania. Czego nauczyłaś się wtedy o sobie i jakie wspomnienia wyniosłaś z tego projektu?

”

Potrafię stawiać granice, dostrzegam schematy swoich zachowań, w związku z czym mogę w o wiele bardziej świadomy sposób kierować swoim życiem. To daje poczucie sprawczości i bezpieczeństwa, co moim zdaniem, jest absolutnie bezcenne.

Julia: Prowadzenie swojego biznesu to niezwykle wyczerpujące zadanie. Cały czas trzeba trzymać rękę na pulsie, a kompletowanie dobrego zespołu wymaga nie lada kompetencji. Prowadzenie takiej działalności to ciągła kalkulacja i wielka odpowiedzialność. Kiedy przekazałam „Śpiękniej” (przyp. redakcji: salon Julii) w ręce Małgosi Czajko, którą serdecznie przy okazji pozdrawiam, poczułam, że to właściwy ruch. Dało mi to przestrzeń na kolejne pomysły. Nadal Kocham to miejsce, do którego zresztą bardzo Was zapraszam. Sama regularnie regeneruję tam swoje włosy.

Redakcja: Potrafisz podróżować sama, a wielu psychologów podkreśla, że tego typu forma spędzania czasu jest jedną z najlepszych lekcji, jaką możemy sobie dać. Dlaczego podjąłeś to wyzwanie?

Julia: Kiedyś nie umiałam być sama, potrzebowałam towarzystwa, jak tlenu. Przyszedł taki moment, że musiałam się tego nauczyć i okazało się, że to może być wielka przyjemność. Teraz samotność to moja nowa strefa komfortu. A bycie sam na sam ze sobą w podróży, w obcym środowisku, jest po prostu ekscytujące. Trzeba faktycznie być tu i teraz. Nikt niczego za nas nie załatwi, ale też nikt niczego nie wymusza, nie sugeruje. Nie trzeba się dostosowywać, można decydować, co i gdzie się zje, dokąd się pójdzie, w jaki sposób spędzi się czas. Jest też przestrzeń na poznanie ludzi z zupełnie innego środowiska, niż to, do którego się przywykło. Samotna podróż poszerza perspektywę, dystansuje.

Redakcja: Twoje ulubione czy może najciekawsze kierunki, które odwiedziłaś?



Fot.: Ula Rost
Sesja zrealizowana przy okazji tworzenia płyty z nagraniami Julii.

Julia: Uwielbiam nasze góry. Wygrywają nawet z bardzo egzotycznymi destynacjami. Jeszcze nie odważyłam się wyjść w nie sama i nie jestem pewna, czy kiedykolwiek się odważę. Ze wszystkich miejsc, które odwiedziłam, góry moim zdaniem mają w sobie najwięcej magii. Jest też przestrzeń na samotność, nawet, jeśli idzie się w grupie.

Redakcja: 2024 to Rok Smoka i Ósemki:) Czego sobie i innym życzysz w tych nadchodzących miesiącach?

Julia: Nie wiem co oznacza Rok Smoka ani jakie numerologiczne znaczenie niesie ze sobą Ósemka (śmiech). Moja wiedza numerologiczna ogranicza się do tego, że sama jestem Czwórką, czyli pracuję — i to się totalnie zgadza! Wszystkim, bez wyjątku, w Roku Smoka i wszystkich kolejnych latach, życzę spełnienia i spokoju.

monsoon

COLLECTION

MIESZANKA INSPIRACJI ZACZERPNIĘTYCH Z KULTURY
DALEKIEGO WSCHODU OSTUDZONA EUROPEJSKĄ
TRADYCJĄ I KLIMATEM PLAŻ MIAMI – TAK BARWNI
PREZENTUJE SIĘ NASZA PLAŻOWA KOLEKCJA MONSOON
NA NADCHODZĄCY WAKACYJNY SEZON.

ARUBA K40, FIGI MIDI, PAREO ROYAL

Wiedząc, że sztywne trzymanie się trendów niepotrzebnie ogranicza, pozwoliliśmy sobie na barwne szaleriństwo, by każda z Was miała możliwość dobrać kostium zgodnie ze swoim nastrojem, sylwetką i estetyką. Feria kolorów, od pomarańcza, cytryny, przez fukcję czy indygo, łączona w futurystyczne lub nieco abstrakcyjne nadruki pobudza wyobraźnię i pogłębia urlopowy dystans od codzienności. Klasyczne modele w stonowanym odcieniu blue, to już bardziej uniwersalne pomysły dla tych, które lubią mieć rozwiązania na różne okoliczności, gdzie morski odcień sprawdzi się zarówno na dzikiej plaży, jak i przy miejskim basenie lub w połączeniu z szortami podczas spaceru słoneczną promenadą.



ARUBA

Model Aruba to seria strojów plażowych, w których znajdziecie zarówno fasony w intensywnych kolorach słońca i egzotycznych owoców, jak i te w bardziej spokojnej tonacji karaibskiego morza. Do zestawu możecie dobrać zwiewne pareo, skape i wiązane figi czy push up z odpinanymi ramiączkami. enjoy:)

ARUBA K24, FIGI MAXI MARSZCZONE

ARUBA 1C K26



ARUBA K27, FIGI MINI



ARUBA 1C K24

LAGOON

Jak nazwa wskazuje, w printach tego modelu dominuje kolor tropikalnej laguny, delikatnie przygaszony bielą i tonacją bordowego z motywem czerni. Unikatowy wzór przykuwa uwagę, a mnogość fasonów pozwala na skompletowanie idealnego zestawu plażowego. Uwaga: w tej serii pojawia nowa dla strojów konstrukcja — K22 wiązana na szyi (z subtelną, czarną lamówką). Polecamy!



LAGOON K24, FIGI MAXI

LAGOON K26, FIGI MIDI



LAGOON K22, FIGI MINI

AMBER 1 C K 24, PAREO




AMBER

To najbardziej egzotyczny model w naszej kolekcji Monsoon, w którym tropikalne nadruki w stosownych kolorach oliwki komponują się z intensywnym odcieniem pomarańcza. Będzie doskonałym wyborem dla tych, które planują wakacyjnie opuścić kontynent i spędzić czas rozkoszując się szumem oceanu. W tej serii znajdziecie optycznie wyszczuplające konstrukcje z ciekawie wprowadzonymi łączeniami nadruku oraz gładkiej tkaniny, a wybrany strój możecie połączyć z uniwersalnym pareo lub luźną sukienką.




AMBER SUKIENKA

AMBER K27, FIGI MINI

A fashion advertisement featuring two models. The model on the left is smiling and posing with her arms raised, wearing a one-piece swimsuit with a tropical print and orange side panels. The model on the right is looking down, wearing a two-piece swimsuit with a matching tropical print. The background is plain white.

42 AMBER 1 C K 26

AMBER K24, FIGI MARSZCZONE MAXI

A fashion advertisement featuring two models wearing matching tropical print bikinis. The bikinis have a pattern of green and orange leaves on a white background. The model on the left is wearing a mini bikini, and the model on the right is wearing a midi bikini. Both bikinis have orange ties at the straps and side ties. The models are posing against a plain white background.

AMBER K27, FIGI WIAZANE MINI

AMBER K24, FIGI MIDI

ROYAL

Królewski błękit monochromatycznych strojów plażowych z dyskretnymi dodatkami i misternym wykończeniem poleca się wielbicielkom klasyki. Pojawiające w się w nim marszczenia, ozdobne pasy, podwójne sznurowadła w figach czy delikatne wisioriki dodają elegancji jego prostej formie.

ROYAL PAREO (MODEL KOSTIUMU ARUBA)

44

ROYAL K24, FIGI MIDI





ROYAL K24, FIGI MAXI Z KÓŁKIEM, PAREO ARUBA



ROYAL K25, FIGI MAXI Z KÓŁKIEM

ROYAL K24, FIGI WIAZANE MINI



ROYAL K26, FIGI MARSZCZONE MAXI



47 ROYAL 1C K26



AMELIA K24, FIGI MIDI

AMELIA K26, FIGI WIAZANE MINI

AMELIA K40, FIGI MAXI

AMELIA

Ten nadruk skomponowanych kolorów nadmorskiego nieba o wschodzie słońca, doskonale podkreśli urlopową opaleniznę. Kostium utrzymany w jasnej tonacji można łączyć z jeansem również w bardziej miejskie stylizacje, a — podobnie jak w innych modelach — mnogość konstrukcji pozwala na szeroki i komfortowy wybór naszym klientkom. Tu również warto skusić się na figi z wysokim marszczonym stanem czy biustonosz w fasonie K40 z odpinanymi ramiączkami i możliwością przepięcia na ramiączko wokół szyi.



#backstage

BY PODKREŚLIĆ STYL KOLEKCJI PRZYGOTOWANYCH PRZEZ NASZĄ PROJEKTANTKĘ, SABINĘ MAŃKĘ, TYM RAZEM ZDECYDOWALIŚMY SIĘ NA SESJĘ PLENEROWĄ. Z ZAWZIĘTĄ NAD EFEKTEM EKIPĄ ODPOWIEDZIALNĄ ZA ZDJĘCIA, SPĘDZILIŚMY DWA DNI W EGZOTYCZNYCH OGRODACH, BY UZYSKAĆ W PLAŻOWEJ KAMPANII **monsoon** KLIMAT WAKACJI W ODLEGŁYCH ZAKĄTKACH. TU NASZYM TŁEM BYŁY M.IN. BAMBUSOWE TRAWY I JAPOŃSKA ROŚLINNOŚĆ.

Fotografie kolekcji bielizny **w kwiatkach** powstały w przestrzeni romantycznego parku, gdzie u progu jesieni udało się jeszcze uchwycić bujną, kolorową roślinność. W roli modelki wyjątkowa **Sophie Guemise** z agencji **Uncover Models**, która idealnie swoją urodą podkreśliła klimat tropików, a o jej makijaż i włosy zadbała niezastąpiona **Agnieszka Adamecyk**, szefowa kolektwy **MakeUpCommando**. Z aparatem nasz człowiek, fotograf **Adam Cekiera**, który znany z tego, że kocha wyzwania — doskonale bawił się na planie kreując kolejne wyjątkowe kadry w niedosłownych przestrzeniach. Naszą główną braffitterka, **Sylvia Tomanek-Alagierska**, dopilnowała na planie, by wszystkie zestawy bielizny i strojów były właściwie skompletowane i idealnie leżały na sylwetce Sophie, a nad koordynacją całości czuwał duet zarządzający, **Dariusz i Tomasz Włodarczykowie**.

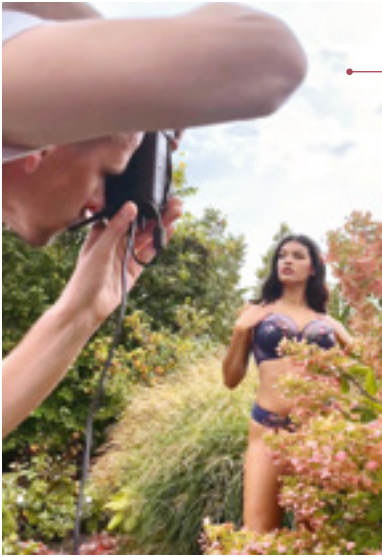
Śledźcie nasze profile, na których sukcesywnie będziemy zdradzać kulisy sesji i zobaczcie, jak w jedyny deszczowy, wrześnieowy dzień kreowaliśmy atmosferę słonecznego wypoczynku.

Produkcja kilkudniowej sesji & backstage foto:
Inga Tomala (@inga.tomala)

Przestrzeń ogrodu sprzyjała tworzeniu klimatu pasującego do kwiecistej bielizny.



Fotograf Adama Cekiera wykorzystał potencjał ogrodów, tworząc oryginalny koncept każdego kadru.

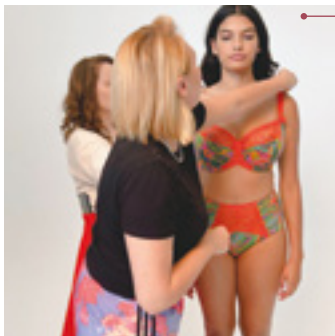


Ekipa z Dali akceptowała każde ujęcie, by mieć pewność co do finalnego efektu kampanii.

Na naszym Instagramie i Facebooku będzie mieli okazję zobaczyć kulisy tego projektu — kilka osób z zespołu dokumentowało pracę i przygotowania.

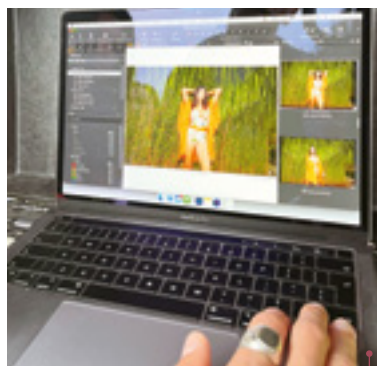


Brafitterka Sylwia Tomanek-Alagierska zadbała o każdy szczegół, by bielizna oraz stroje plażowe odpowiednio układały się na Sophie.



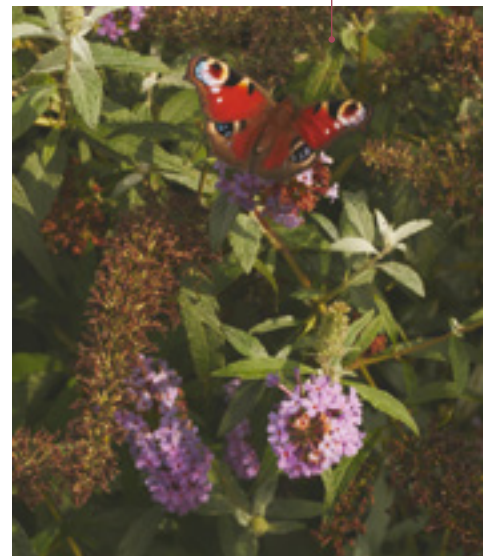
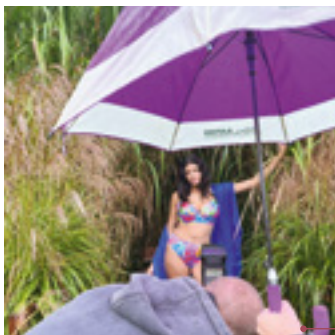
Agnieszka Adamczyk regularnie pracująca przy naszych projektach, również tym razem podolała wyzwaniu przygotowania modelki — mimo niesprzyjających warunków pogodowych.

Nuansy i detale parkowych zakamarków zachwycały na każdym kroku.



Pogląd bieżącego efektu na planie ułatwiał wszystkim pracę.

Mimo padającego deszczu, podgląd zdjęć analizowaliśmy na bieżąco.



SAMBA SZLAFROK I KOMPLET BIELIZNY



sen letniej nocy

**KAPSUŁOWA KOLEKCJA NOCNEJ BIELIZNY ZMYŚLOWO
OTULA W CIEPŁE WIECZORY, PODKREŚLA WZORAMI
LETNIĄ OPALENIZNĘ I INTENSYWNYM KOLEM DODAJE
WIGORU O PORANKU. A TY — CZEGO POTRZEBUJESZ
NA DOBRY SEN:)?**

Tym razem pozwoliliśmy sobie na kontynuację modeli w barwne nadruki stawiając na turkus, róż i nieco tonacji mango, bo Wasze zainteresowanie printowymi piżamkami nie słabnie. Uzupełniliśmy też propozycje o stonowane koszulki z delikatną koronką i monochromatyczne szlafroki oraz wygodne wakacyjne komplety z szortami. Podobnie, jak w poprzednich sezonach, z wybranych modeli możecie komponować codzienne stylizacje, jak np połączenie topów na ramiączkach z dżinsową kurtką czy barwne szlafroki w formie wakacyjnej sukienki lub tuniki narzuconej na podkoszulek i spodenki.

Korzystajcie, bo moda to zabawa.)



SAMBA DŁUGI SZLAFROK



SAMBA KOSZULKA



SAMBA SZLAFROK KRÓTKI



SAMBA KOMPLET KRÓTKI



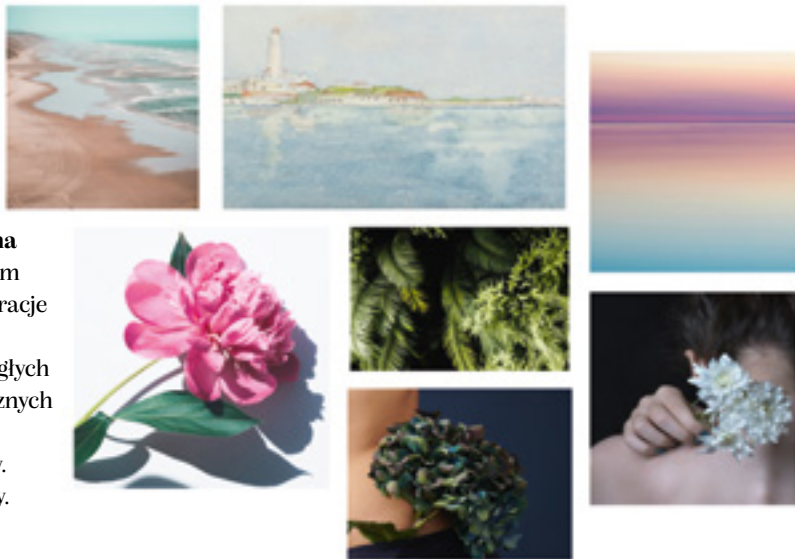
MANGO KOMPLET KRÓTKI

MANGO SZLAFROK DŁUGI



moodboard

by Sabina Mańka



Nasza projektantka, **Sabina Mańka**, sięgnęła tym razem po rozmaite, barwne inspiracje poszukując pomysłów na najnowsze kolekcje w odległych zakątkach świata, egzotycznych ogrodach, mistycznych miejscach i cudach natury. Uchylamy rąbka tajemnicy.

TABELA ROZMIARÓW

BIUSTONOSZE / BRAS									
WIELKOŚĆ MISECZKI	ROZMIAR BIUSTONOSZA								
	60	65	70	75	80	85	90	95	100
	OBWÓD POD BIUSTEM (cm)								
	60-65	65-70	70-75	75-80	80-85	85-90	90-95	95-100	100-105
OBWÓD BIUSTU (cm)									
A	72-74	77-79	82-84	87-89	92-94	97-99	102-104	107-109	112-114
B	74-76	79-81	84-86	89-91	94-96	99-101	104-106	109-111	114-116
C	76-78	81-83	86-88	91-93	96-98	101-103	106-108	111-113	116-118
D	78-80	83-85	88-90	93-95	98-100	103-105	108-110	113-115	118-120
E	80-82	85-87	90-92	95-97	100-102	105-107	110-112	115-117	120-122
F	82-84	87-89	92-94	97-99	102-104	107-109	112-114	117-119	122-124
G	84-86	89-91	94-96	99-101	104-106	109-111	114-116	119-121	124-126
H	86-88	91-93	96-98	101-103	106-108	111-113	116-118	121-123	126-128
I	88-90	93-95	98-100	103-105	108-110	113-115	118-120	123-125	128-130
J	90-92	95-97	100-102	105-107	110-112	115-117	120-122	125-127	130-132
K	92-94	97-99	102-104	107-109	112-114	117-119	122-124	127-129	132-134
L	94-96	99-101	104-106	109-111	114-116	119-121	124-126	129-131	134-136
LL	96-98	101-103	106-108	111-113	116-118	121-123	126-128	131-133	136-138
M	98-100	103-105	108-110	113-115	118-120	123-125	128-130	133-135	138-140

FIGI / PANTIES							
ROZMIAR	XS	S	M	L	XL	XXL	XXXL
OBWÓD BIODER (cm)	92-96	96-100	100-104	104-108	108-112	112-116	116-120

w kwiatkach

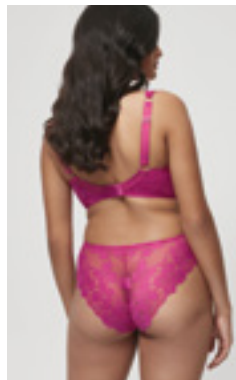
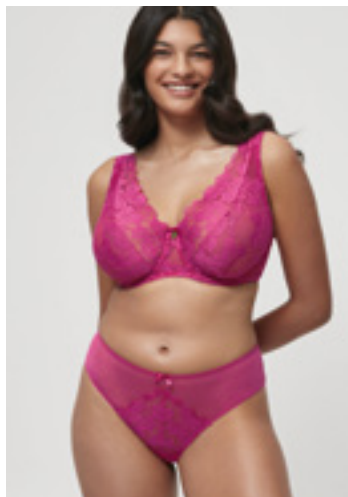
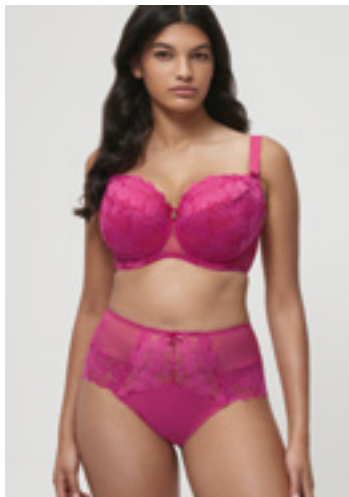
LOOKBOOK WIOSNA/LATO 2024



DALIA

LINGERIE

RUMBA RUMBA



K 27

65	70	75	80	85	90	95
D-L	C-LL	B-L	B-K	B-J	B-I	B-H

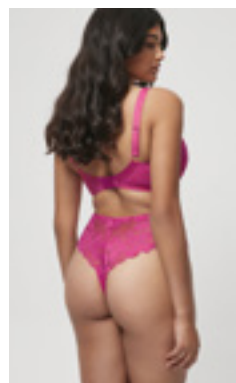
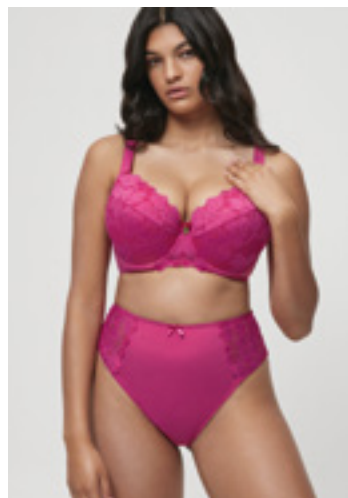
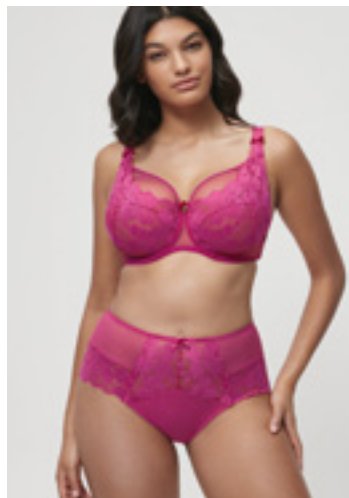
MAXI S-3XL

K 36

65	70	75	80	85	90	95
D-H	C-G	B-F	A-E	A-D	A-D	A-C

KLASYCZNE S-XXL

RUMBA RUMBA



K 38

65	70	75	80	85	90	95	100
D-M	C-LL	B-LL	B-L	B-K	B-J	B-I	A-H

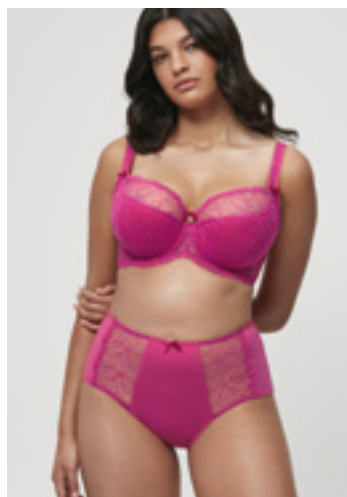
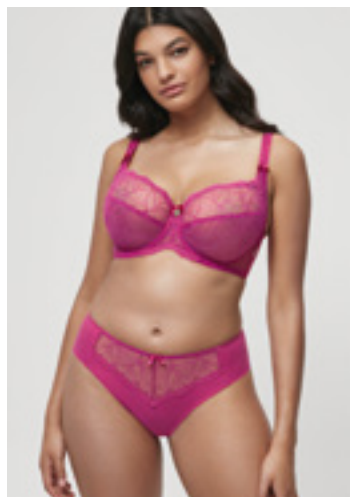
MAXI M-3XL

K 40

65	70	75	80	85
D-G	C-G	B-F	C-E	D-E

STRINGI WYSOKIE S-XXL

SAMBA SAMBA



K 0 2

65	70	75	80	85	90	95	100
E-J	E-K	D-K	C-J	C-I	C-H	C-G	C-F

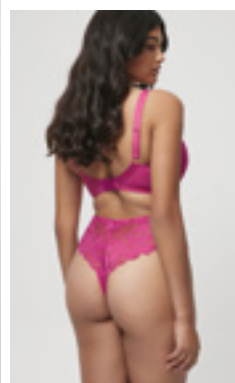
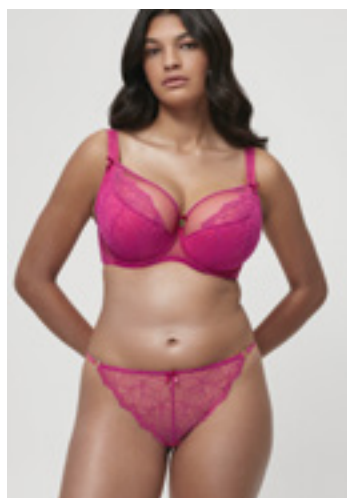
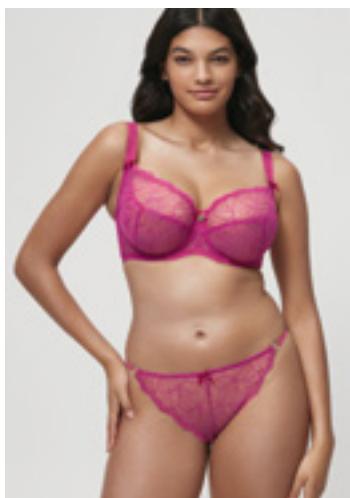
KLASYCZNE S-XXL

K 2 4

65	70	75	80	85	90	95	100	105	110
E-M	D-M	C-M	B-M	B-L	B-K	B-J	C-G	C-G	C-F

MAXI M-3XL

SAMBA SAMBA



K 2 6

65	70	75	80	85	90	95	100	105
E-K	D-L	C-L	C-K	C-K	C-I	C-H	C-F	C-E

STRINGI S-XL

K 3 7

65	70	75	80	85	90	95	100	105	110
F-H	C-I	C-J	C-J	C-I	C-H	C-G	B-F	B-E	B-E

STRINGI S-XL

PAPRIKA PAPRIKA



K 0 2

65	70	75	80	85	90	95	100
EJ	E-K	D-K	C-J	C-I	C-H	C-G	C-F

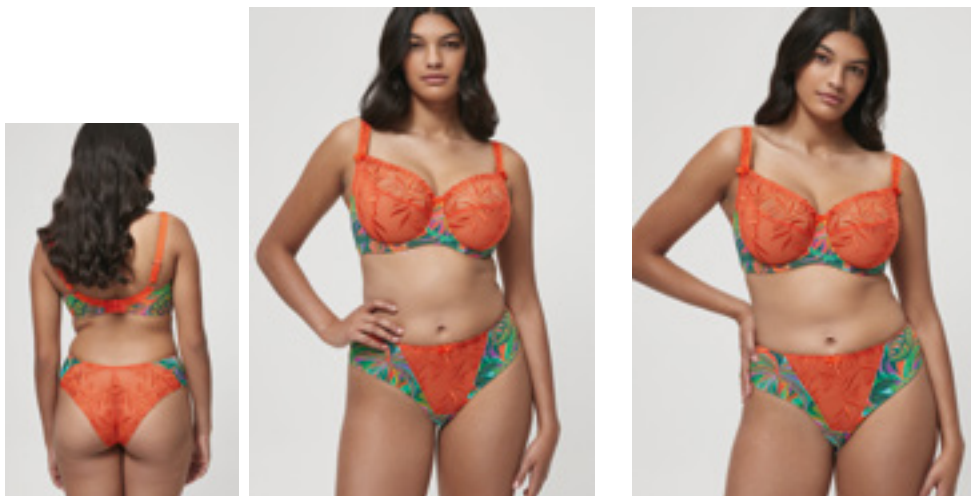
KLASYCZNE S-XXL

K 2 4

65	70	75	80	85	90	95	100	105	110
E-M	D-M	C-M	B-M	B-L	B-K	B-J	C-G	C-G	C-F

MAXI M-3XL

PAPRIKA PAPRIKA



K 2 6

65	70	75	80	85	90	95	100	105
E-K	D-L	C-L	C-K	C-K	C-I	C-H	C-F	C-E

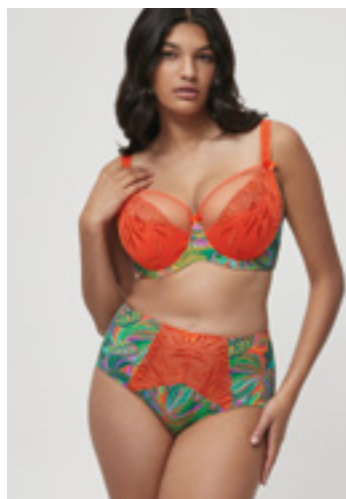
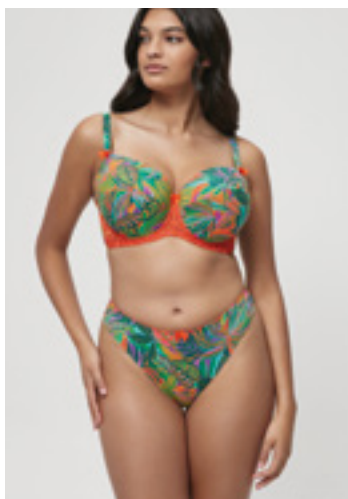
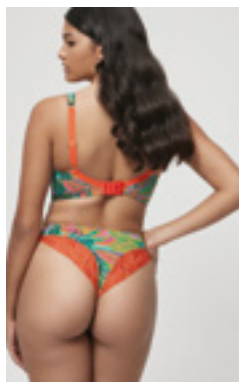
TANGA S-XXL

K 2 6

65	70	75	80	85	90	95	100	105
E-K	D-L	C-L	C-K	C-K	C-I	C-H	C-F	C-E

TANGA S-2XL

PAPRIKA PAPRIKA



K 27

65	70	75	80	85	90	95	100
D-L	C-LL	B-L	B-K	B-J	B-I	B-H	B-G

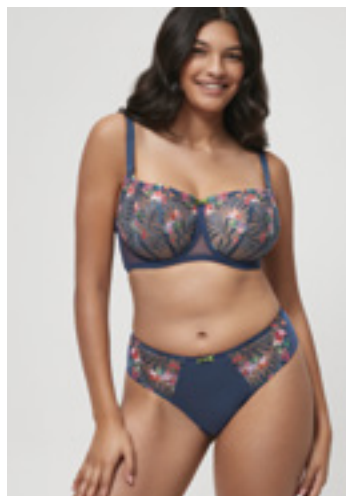
STRINGI S-XXL

K 37

65	70	75	80	85	90	95	100	105	110
F-H	C-I	C-J	C-J	C-I	C-H	C-G	B-F	B-F	B-E

MAXI M-3XL

PARADISE PARADISE



K 02

65	70	75	80	85	90	95	100
E-J	E-K	D-K	C-J	C-I	C-H	C-G	C-F

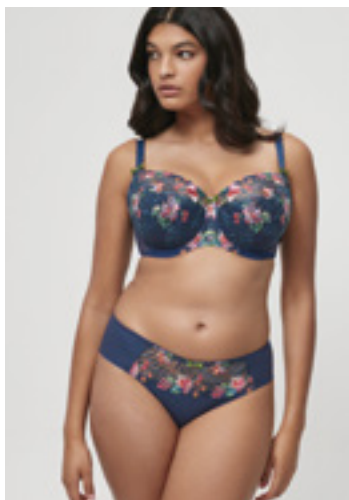
MAXI M-3XL

K 23

65	70	75	80	85
D-H	C-I	C-H	B-G	B-F

STRINGI S-XXL

PARADISE PARADISE



K 24

65 70 75 80 85 90 95 100 105 110
E-M D-M C-M B-M B-L B-K B-J C-G C-G C-F

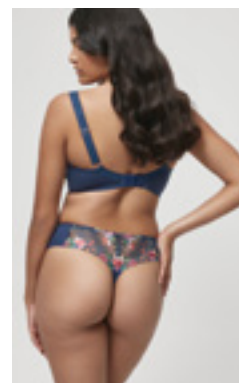
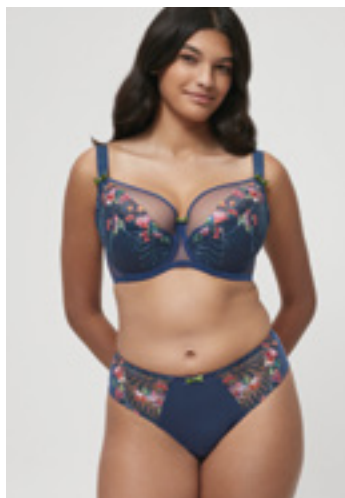
KLASYCZNE S-XXL

K 26

65 70 75 80 85 90 95 100 105
E-K D-L C-L C-K C-K C-I C-H C-F C-E

TANGA S-XXL

PARADISE PARADISE



K 40

65 70 75 80 85
D-G C-G B-F B-E C-D

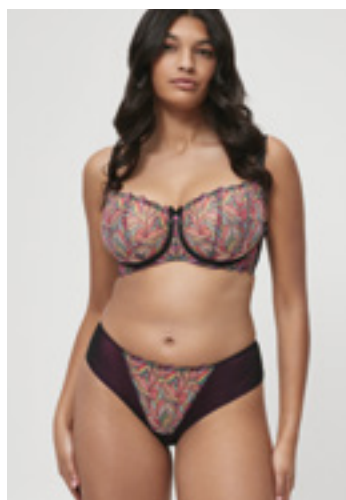
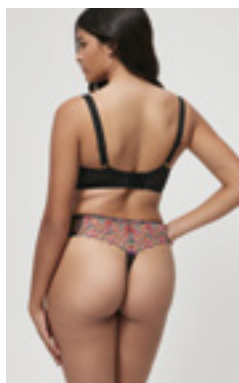
MAXI M-3XL

K 37

65 70 75 80 85 90 95 100 105 110
F-H C-I C-J C-J C-I C-H C-G B-F B-E B-E

STRING S-XXL

CECILIA CECILIA



K 0 2

65	70	75	80	85	90	95	100
E-J	E-K	D-K	C-J	C-I	C-H	C-G	C-F

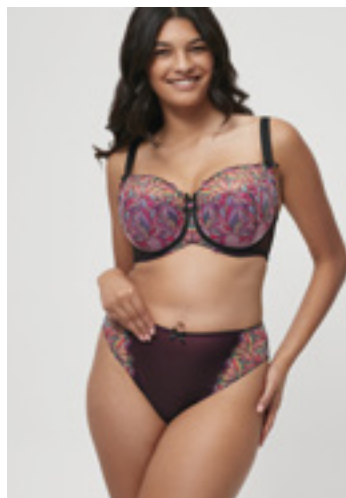
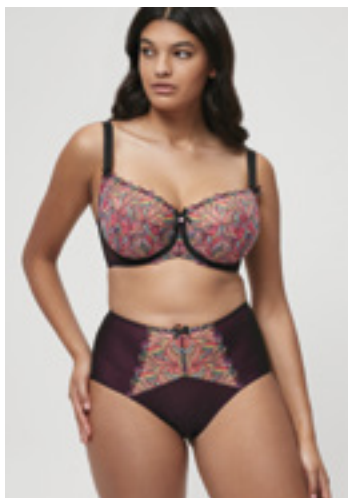
STRINGI S-XXL

K 2 3

65	70	75	80	85
D-H	C-I	C-H	B-G	B-F

TANGA S-XXL

CECILIA CECILIA



K 2 6

65	70	75	80	85	90	95	100	105
E-K	D-L	C-L	C-K	C-K	C-I	C-H	C-F	C-E

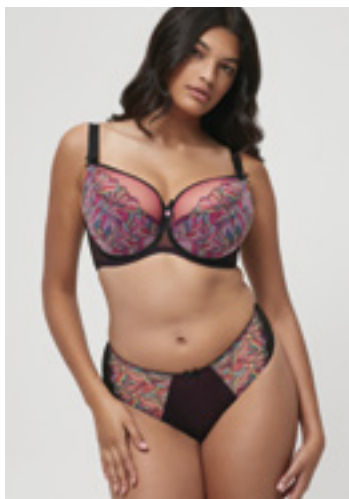
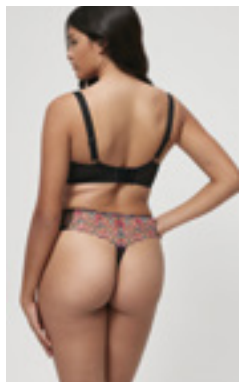
MAXI M-3XL

K 2 4

65	70	75	80	85	90	95	100	105	110
E-M	D-M	C-M	B-M	B-F	B-K	BJ	C-G	C-G	C-F

KLASYCZNE S-XXL

CECILIA TIFFANY



K 37

65 70 75 80 85 90 95 100 105 110
 F-H C-I C-J C-J C-K C-H C-G B-F B-E B-E

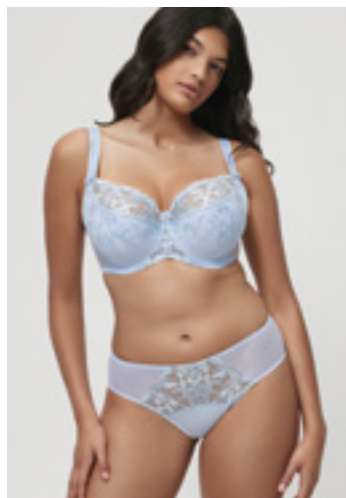
STRINGI S-XXL

K 02

65 70 75 80 85 90 95 100
 E-J E-K D-K C-J C-I C-H C-G C-F

TANGA S-XXL

TIFFANY TIFFANY



K 26

65 70 75 80 85 90 95 100 105
 E-K D-L C-L C-K C-K C-I C-H C-F C-E

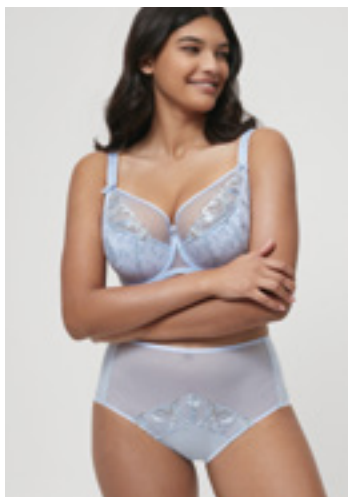
STRINGI S-XXL

K 24

65 70 75 80 85 90 95 100 105 110
 E-M D-M C-M B-M B-L B-K B-J C-G C-G C-F

KLASYCZNE S-XXL

TIFFANY EMILIA



K 37

65 70 75 80 85 90 95 100 105 110
F-H C-I C-J C-J C-I C-H C-G B-F B-E B-E

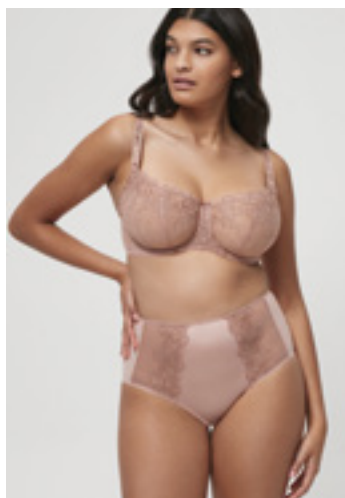
MAXI M-3XL

K 23

60 65 70 75 80 85
E-I D-J C-I C-H B-G B-F

KLASYCZNE S-3XL

LIWIA EMILIA



K 38

65 70 75 80 85 90 95 100
D-LL C-LL C-LL B-L B-K B-J B-I B-G

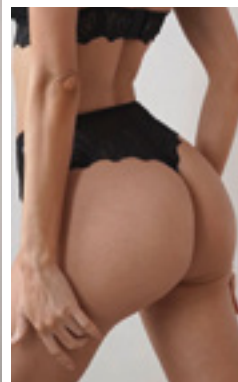
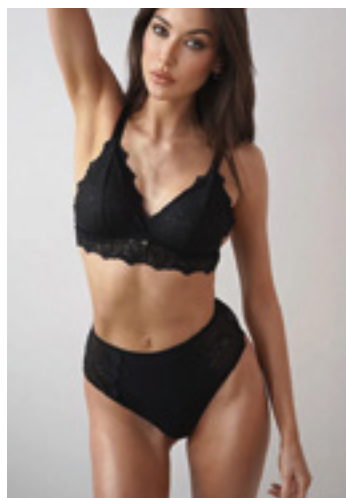
STRINGI WYSOKIE S-3XL

K 23

60 65 70 75 80 85
E-I D-J C-I C-H B-G B-F

MAXI M-3XL

LIWIA LIWIA



K 36

65 70 75 80 85 90 95
D-H C-G B-F A-E A-D A-D A-C

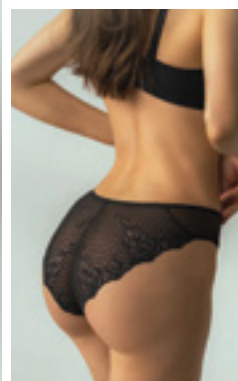
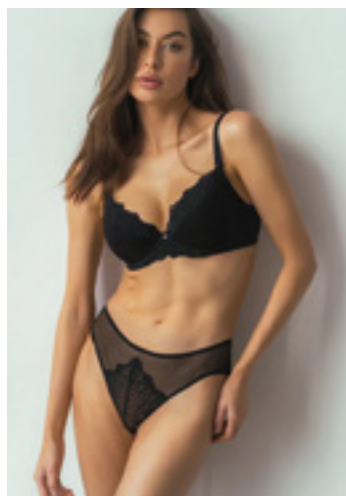
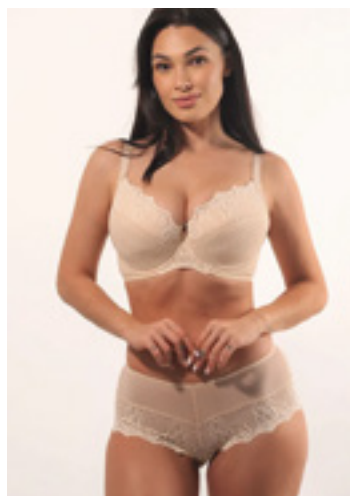
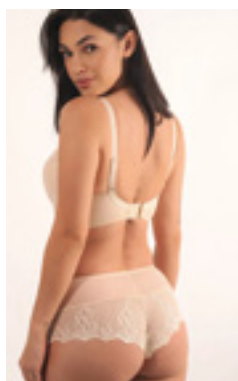
MAXI S-3XL

K 33

60 65 70 75 80
B-F A-F A-E A-D A-C

STRINGI WYSOKIE S-3XL

LIWIA LIWIA



K 40

60 65 70 75 80 85
B-I B-H A-G A-F A-E A-D

SZORTY S-XXL

70

K 40

60 65 70 75 80 85
B-I B-H A-G A-F A-E A-D

KLASYCZNE S-3XL



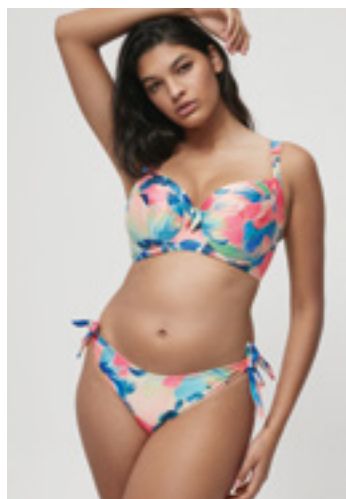
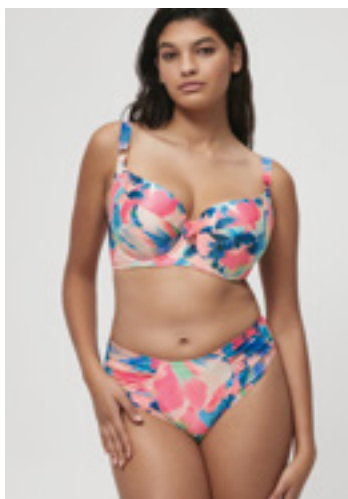
DALIA

LINGERIE

monsoon

SWIMWEAR 2024

AMELIA AMELIA



K 24

65	70	75	80	85	90	95
D-K	C-K	C-K	B-K	B-J	C-G	C-G

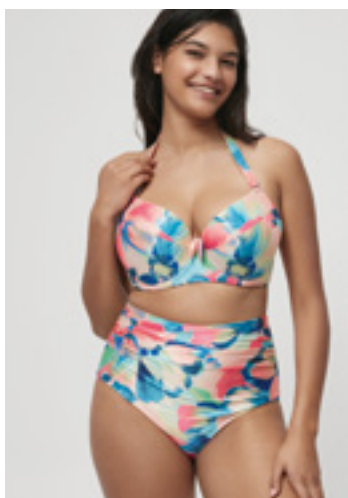
MIDI S-XXL

K 26

65	70	75	80	85	90	95
E-LL	E-LL	D-L	C-K	C-J	C-I	C-H

MINI S-XL

AMELIA AMELIA



K 40

60	65	70	75	80	85
B-I	B-H	A-G	A-F	A-E	A-D

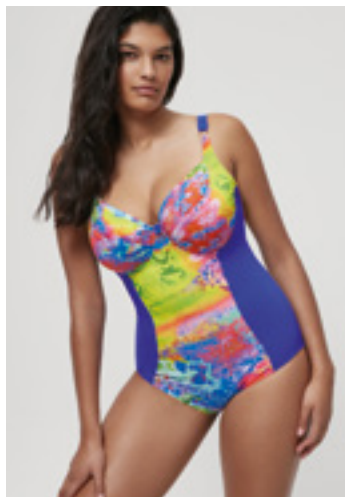
MAXI MARSZCZONE S-3XL

K 40

60	65	70	75	80	85
B-I	B-H	A-G	A-F	A-E	A-D

MAXI M-3XL

ARUBA ARUBA



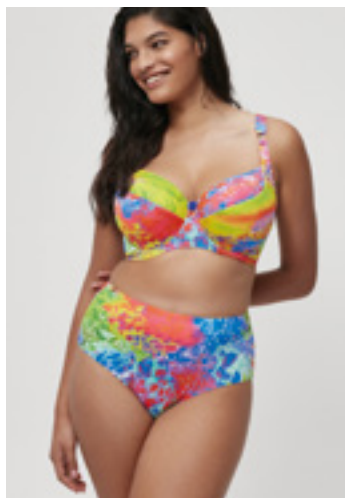
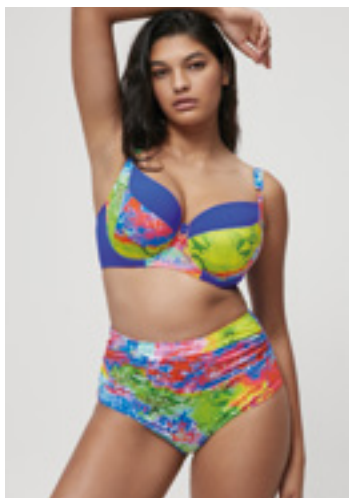
1 C K 24

70	75	80	85	90	95
C-K	B-K	B-K	B-K	C-H	D-H

1 C K 26

70	75	80	85	90	95
E-J	D-K	D-K	C-J	D-H	D-H

ARUBA ARUBA



K 24

65	70	75	80	85	90	95
D-K	C-K	C-K	B-K	B-J	C-G	C-G

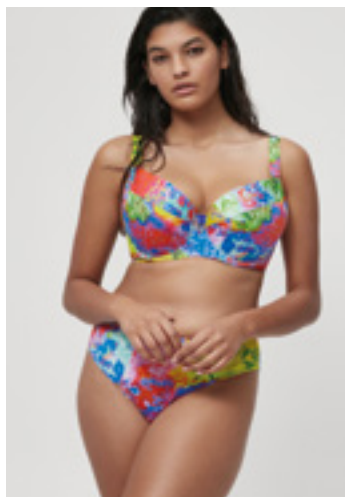
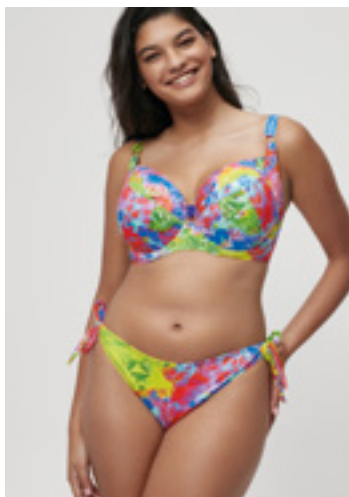
MAXI MARSZCZONE S-XXL

K 26

65	70	75	80	85	90	95
E-LL	E-LL	D-L	C-K	C-J	C-I	C-H

MAXI M-3XL

ARUBA ARUBA



K 27

65	70	75	80	85	90	95
D-K	C-K	C-K	B-K	BJ	C-G	C-F

MINI S-XL

K 40

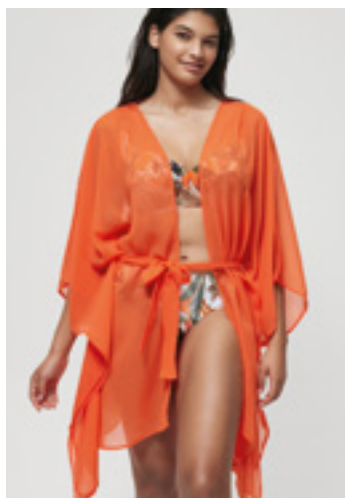
60	65	70	75	80	85
B-I	B-H	A-G	A-F	A-E	A-D

MIDI S-XXL

ARUBA PAREO AMBER PAREO

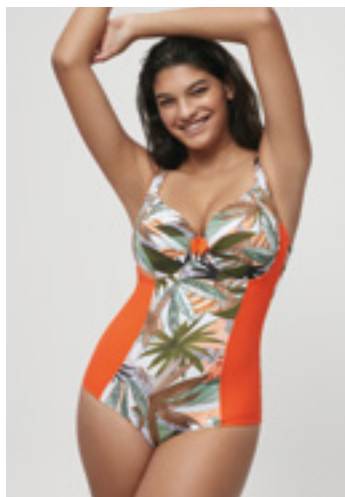


S/L XL/3XL



S/L XL/3XL

AMBER AMBER



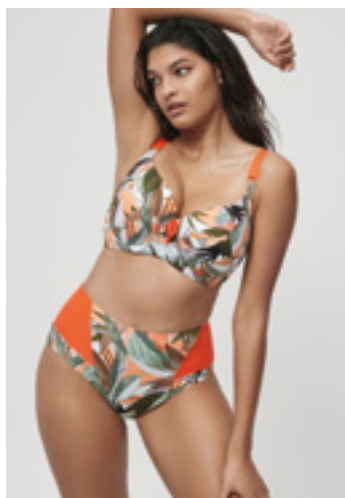
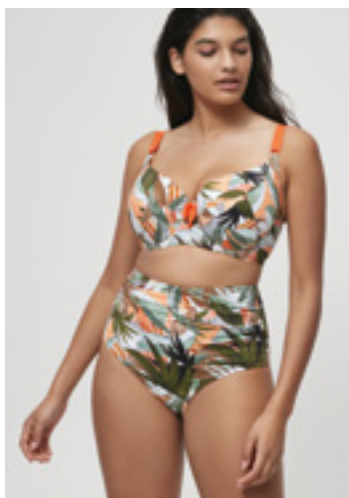
1 C K 24

70	75	80	85	90	95
C-K	B-K	B-K	B-K	C-H	D-H

1 C K 26

70	75	80	85	90	95
EJ	D-K	D-K	CJ	D-H	D-H

AMBER AMBER



K 24

65	70	75	80	85	90	95
D-K	C-K	C-K	B-K	B-J	C-G	C-G

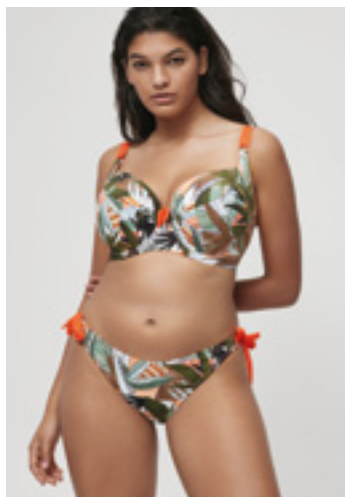
MAXI MARSZCZONE M-3XL

K 24

65	70	75	80	85	90	95
D-K	C-K	C-K	B-K	B-J	C-G	C-G

MIDI S-XXL

AMBER AMBER



K 26

65	70	75	80	85	90	95
E-LL	E-LL	D-L	C-K	C-J	C-I	C-H

MIDI S-XXL

K 27

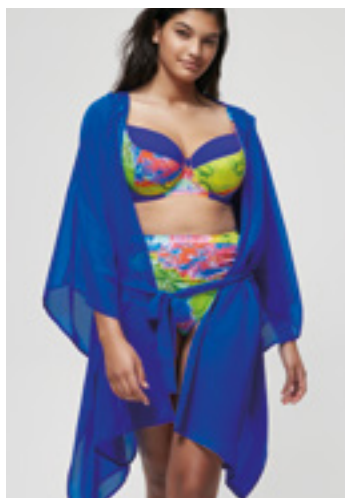
65	70	75	80	85	90	95
D-K	C-K	C-K	B-K	B-J	C-G	C-F

MINI S-XL

AMBER SUKIENKA ROYAL PAREO



S/M L/XL 2XL/3XL



S/L XL/3XL

ROYAL ROYAL



K 26

65 70 75 80 85 90 95
E-K E-L D-L D-K C-J C-I D-H

MAXI M-3XL

K 25

65 70 75 80 85
D-I C-I B-H C-G C-F

MAXI Z KÓŁKIEM M-3XL

ROYAL ROYAL



K 24

65 70 75 80 85 90 95
D-K D-K C-K C-K C-J C-G C-G

MINI S-XL

K 24

65 70 75 80 85 90 95
D-K D-K C-K C-K C-J C-G C-G

MIDI S-XXL

ROYAL LAGOON



1 C K 26

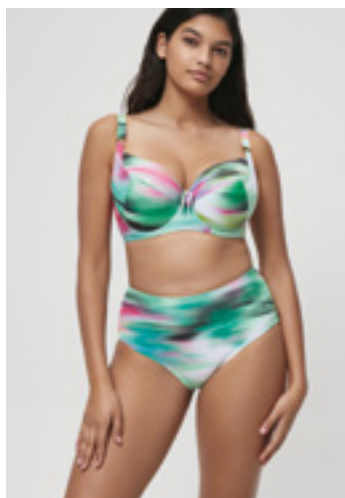
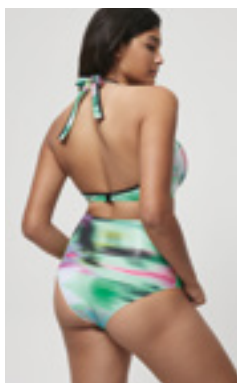
70	75	80	85	90	95
E-J	D-K	D-K	C-J	D-H	D-H

K 10

70	75	80	85	90	95
C-K	D-LL	C-L	C-K	C-J	C-I

MINI S-XXL

LAGOON LAGOON



K 22

65	70	75	80	85	90	95
B-I	B-H	A-G	B-F	C-F	B-E	B-D

MAXI MARSZCZONE M-3XL

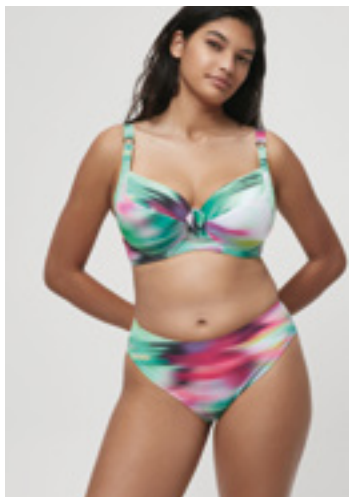
78

K 24

65	70	75	80	85	90	95
D-K	C-K	C-K	B-K	B-J	C-G	C-G

MAXI M-3XL

LAGOON



K 26

65	70	75	80	85	90	95
E-LL	E-LL	D-L	C-K	C-J	C-I	C-H

MINI S-XXL

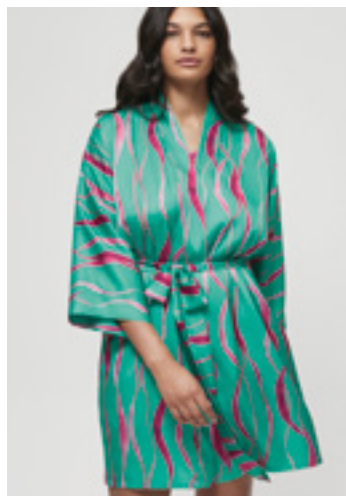


SAMBA KOMPLET KRÓTKI



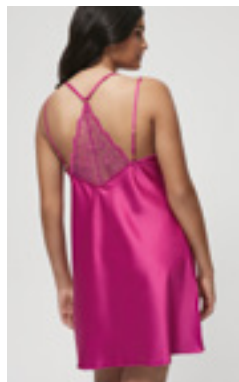
S-XL

SAMBA SZLAFROK KRÓTKI



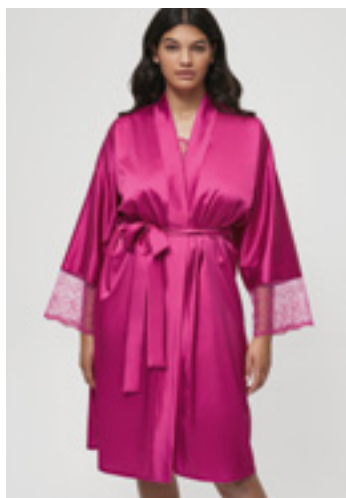
S-XXL

SAMBA KOSZULKA



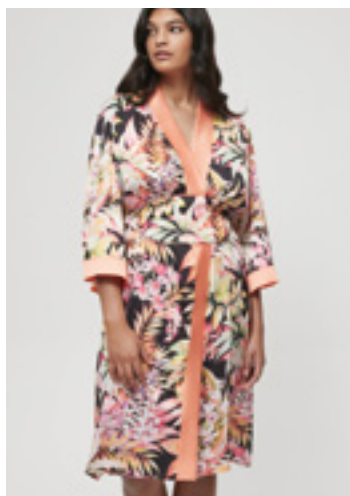
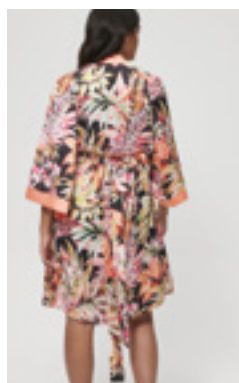
S-XXL

SAMBA SZLAFROK DŁUGI



MINI S-XXL

MANGO



S-XXL

MANGO KOMPLET KRÓTKI



S-XL



DALIA
LINGERIE

PARTNERSTWO jest dla nas cenną strefą rozwoju, dlatego zapraszamy do współpracy zainteresowanych kontrahentów, którym gwarantujemy:

- wspólne ustalenie realnej strategii działania
- wsparcie w zakresie know-how i marketingu
- korzystne umowy handlowe

OFERUJEMY:

- rozpoznawalny na rynku wysokiej jakości produkt
- indywidualne warunki współpracy
- narzędzia wspierające sprzedaż

ZAPRASZAMY DO KONTAKTU:



DALIA.PL

- 📍 **DALIA WŁODARCZYK SP.J.**
ul. Wolności 145, 34-220 Maków Podhalański
- ☎️ +48 33 877 38 45
- ✉️ biuro@dalia.pl

ODWIEDŹ NAS W SALONIE:

Galeria Atrium Targówek w Warszawie / Galeria Avenida w Poznaniu / Galeria Krakowska w Krakowie / Galeria Magnolia we Wrocławiu / Galeria Riviera w Gdyni / Galeria Silesia City Center w Katowicach / galeria Wola Park w Warszawie / Galeria Echo w Kielcach / Galeria Łódzka w Łodzi / Centrum Handlowe Jantar w Słupsku / Galeria Europa II Plaza w Nowym Sączu / Salon w Chrzanowie (ul. A. Mickiewicza 3) / Salon w Jaworznie (ul. A. Mickiewicza 7)



DALIA WŁODARCZYK SP.J.



UL. WOLNOŚCI 145
34-220 MAKÓW PODHALAŃSKI



+48 33 877 38 45



BIURO@DALIA.PL

ZNAJDŹ NAS:



@BIELIZNA.DALIA



@DALIALINGERIE



SHAPEMEUP.PL
DALIA.PL

