



DALIA

LINGERIE

Mystery
love

KOLEKCJA
JESIEŃ - ZIMA
2023

Good Night
Bielizna nocna

Kobiety Torpedy
Edyta Golec
Justyna Czajka

#SHAPENED
LINGERIE MAG



DALIA

LINGERIE



DALIA.PL

Dalia
Lingerie
BASIC

#newcolors

K37 SEMI-SOFT

SARA K26 SOFT



DROGIE DALIBABKI:)

Jesień to pora kontrastów – i jak na ten sezon przystało, również w naszych kolekcjach stawiamy na różnorodność. Tiule, hafty i koronki vs wiskoza, bawełna i mikrofibra. Zmęczeni wakacyjnym szaleństwem powoli zwalniamy tempo. Większą uwagę poświęcamy nie tylko temu „gdzie” i „z kim”, ale także temu „jak”. Dbamy o siebie, dobry nastrój, swoją energię, siłę i sprawczość. Bądźcie z nami, a obiecujemy towarzyszyć Wam w tej pięknej podróży, służąc radą, wsparciem i inspiracją każdego dnia.

W tym sezonie w naszych propozycjach pojawi się kilka niespodzianek – m.in. zupełnie nowych i bardzo seksownych modeli z limitowanej kolekcji Mystery Love. Do oferty zawita również nowa kolorystyka bestsellerowych konstrukcji w linii Basic. W kolekcji nocnej Good Night, możecie za to spodziewać się naturalnych materiałów oraz niedosłownych odwołań do sztuki współczesnej. Zachęcamy Was w ten sposób do odkrywania siebie, poszukiwania własnego stylu i doceniania piękna własnego ciała. Bądźcie dla siebie dobre!

Pozdrawiam,

Sabina Mańka

Publikacja reklamowa: Dalia Lingerie

Copyright: Dalia Lingerie

Niniejsza publikacja nie stanowi oferty w rozumieniu prawa.

Koncepcja i realizacja:

Korpo Agencja Kreatywna, www.agencjakorpo.pl

01

NOWA KOLEKCJA – CO BĘDZIE BESTSELLEREM?

Gdybyśmy mieli wytypować jeden bestsellerowy model w tym sezonie... to nie moglibyśmy się zdecydować :-). Mystery Love, to tak wiele ciekawych wzorów, nieoczywistych haftów i uwodzicielskich detali, że w każdym z nich zakochujemy się z osobna i wciąż od nowa!

Począwszy od szlafroka Adore, nawiązującego do sztuki współczesnej i obrazów malowanych rozmytą akwarelą, po wyraźne, mocne akcenty kwiatów i pawich piór w komplecie Grace. Każdy model jest tu inny, każdy na swój sposób wyjątkowy i na pewno każdy znajdzie swoje zwolenniczki. W końcu w modzie najpiękniejsza jest różnorodność i zasady, które są właśnie po to, by umiejętnie i z radością je... łamać!





02

BACKSTAGE KAMPANII JESIEŃ / ZIMA 2023

Zdjęcia i filmy zza kulis każdego naszego projektu staramy się zapisywać i upubliczniać nie tylko na pamiątkę, ale również po to, by jak najczęściej zapraszać Was do naszego świata! Wiemy, jak cenicie sobie naturalność, bliskość i prawdziwość. To, że jesteśmy rodzinną firmą z prawie 30-letnią tradycją, a także to, że znacie dobrze już nasz Dream Team: modelkę Sophie Guemise, fotografa Adama Cekię, projektantkę Sabinę Mańkę, dziewczyny z Agencji Korpo czy wielu innych wspaniałych ludzi, którzy wkładają serce w premiery naszych kolejnych kolekcji. Pozostając więc w duchu naszych wartości, sesję zdjęciową Mystery Love i Good Night, zdecydowaliśmy się zrealizować w kameralnym studiu Play House w Krakowie. Pozwoliło nam to stworzyć prawdziwie domowy klimat, oddający nastrój kolekcji i atmosferę tej pory roku – przytulną, intymną i pobudzającą zmysły. W końcu jak pisał Albert Camus: Jesień to druga wiosna, kiedy każdy liść jest kwiatem. Warto celebrować ten cudowny czas, zwłaszcza z nowym kompletem bielizny...



03

STYL, A NIE ROZMIAR!

W świecie bielizny poszukiwanie doskonałego połączenia wygody, stylu i klasy trwa nieustannie. Dlatego w odpowiedzi na zmieniające się potrzeby kobiet, redefiniujemy tak zwaną „bieliznę bazową”, rozbudowując bestsellerowy model SARA o kolejne fasony, rozmiary i kolory, wprowadzając m.in. cudowną szarość i neutralny beż. W końcu kto powiedział, że BASIC to tylko czerni i biel? Tu przecież wszystko zależy od osobowości i sposobu ubierania się kobiety, która będzie nosić wybraną bieliznę. Naszym zadaniem jest więc skonstruowanie możliwie najwygodniejszych „K” i odszycie ich w szerokiej gamie rozmiarowej, która umożliwi Ci znalezienie idealnego kompletu. Jeśli wciąż zastanawiasz się, jak nasza bielizna prezentuje się na kobiecych krągłościach, zobacz naszą współpracę z Justyną Czajką! Czy teraz uwierzysz nam na słowo, że styl jest ważniejszy niż rozmiar? ;)



”

*Moda nie istnieje wyłącznie
w ubiorach. Moda jest na niebie,
na ulicy, moda to idee,
sposób życia, wszystko to,
co się dzieje*

— COCO CHANEL

04

JAK OCALIĆ SZTUKĘ LUDOWĄ PRZED ZAPOMNIENIEM?

O niezwyklej kolekcji bielizny i strojów plażowych w stylu folk, powstałej na bazie naszych konstrukcji dzięki współpracy z koronczarkami z Koniakowa Podhalańskiego, pisaliśmy już w poprzednim wydaniu magazynu. Teraz jednak możemy pochwalić się kolejnym wspólnym projektem, ponownie koordynowanym przez Lucynę Ligocką-Kohut z Centrum Koronki Koniakowskiej. To właśnie ona we wspólnych działaniach z polską projektantką Anną Drabczyńską, postanowiła utworzyć kontynuację linii „Lusi Lace” – tym razem odważnie łącząc misterny hand made z modą streetwear. Ponieważ nasze zdobione koronką biustonosze efektywnie dopełniały sylwetki projektu Anny Drabczyńskiej, zostaliśmy włączeni do jej premierowego pokazu, który odbył się w Bielsku-Białej podczas jubileuszowej gali agencji Grabowska Models.

autor: Dyrda & Ponic fotografia





@tori.nagay



@justynaczajka.plussizemodel



05

DALIBABKOWE AMBASADORKI

Grono naszych daliowych ambasaderek powiększa się z każdą kolekcją! Bardzo nam miło, że nasze zaangażowanie w projektowanie bielizny, ale i w stały kontakt z Wami w social mediach, spotykają się z tak pozytywnym odbiorem. Dziękujemy za każde oznaczenie, współpracę, recenzję i polecenie! Dobrą energię warto posyłać dalej, dlatego zachęcamy Was do odwiedzania kont wspierających nas dziewczyn, począwszy od działającej z nami od dawna [@justynaczajka.plussizemodel](#), a także znanej youtuberki Shiny Syl, którą znajdziecie pod nickiem [@sylwiasone](#). Dawkę codziennych, ciałopozytywnych inspiracji znajdziecie też tu: [@narikala.photomodel](#), [@curvy.batman](#) czy [@tori.nagay](#). Jeśli i Ty tworzysz kobiecy content i pręźnie rozwijasz się na Instagramie, odezwij się do nas! Może razem stworzymy coś pięknego i wartościowego?

06

JESIEŃ TO DRUGA WIOSNA

To wiosna kojarzy się zwykle z nowym początkiem, jesień zaś z wyciszeniem i przygotowaniem do zimy. W Dalii nie szykujemy się jednak wcale do zimowego snu, wręcz przeciwnie – jesteśmy gotowi zawładnąć Wasze serca i sprostać najbardziej wyśrubowanym oczekiwaniom! Wychodząc z założenia, że każdy koniec jest początkiem czegoś innego, właśnie teraz zdecydowaliśmy się na premierę kilku zupełnie nowych modeli. Mamy nadzieję, że spodobają się Wam i zainspirują do poszukiwania własnej, modowej osobowości:



TRADYCJONALISTKI

Stoją między minimalistkami a poszukiwaczkami. Stawiają przede wszystkim na stylową i wszechstronną garderobę, chociaż lubią też od czasu do czasu zaszaleć na zakupach. **Nasza propozycja:** proste, lecz nieoczywiste połączenie czerni oraz winnego bordo w komplecie bielizny Merlot.

MINIMALISTKI

Otoczają się ładem i porządkiem, oczekując tego samego w swojej szafie. Zazwyczaj stawiają na garderobę kapsułową, ograniczając ilość bielizny do komfortowego minimum, jednocześnie wykorzystując jej potencjał na dziesiątki sposobów. **Nasza propozycja:** piżamka Indigo, której top można na co dzień połączyć z marynarką!



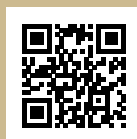
POSZUKIWACZKI

Są odważne i charakterne. Nieustannie szukają swojego kierunku w modzie, eksperymentując ze stylem. Lubią wyrażać siebie za pomocą ubrań i często posiadają w swojej szafie bardzo oryginalne rzeczy, dzięki którym mogą wyróżnić się w tłumie. **Nasza propozycja:** biustonosz Virgo z ozdobnymi strapsami i pasujące do kompletu wysokie stringi z paseczkami i wycięciami.

07

DALIA W SIECI – BĄDŹ NA BIEŻĄCO!

Niezmiennie zapraszamy Was do lektury naszego bloga *shapemeup.pl*, na którym znajdziecie wywiady z gwiazdami, w tym rozmowę z aktorką Anną Guzik, a także Edytą Golec z zespołu Golec uOrkiestra. Ponadto publikujemy tam inspirujące artykuły o przedsiębiorczych kobietach w ramach serii „Wspierajmy polskie marki”, w których pojawiła się już m.in: Patrycja Styrna – właścicielka firmy Kamelo Ceramika, czy dwie fantastyczne kobiety stojące za marką Affect Cosmetics. W cyklu „Mój pierwszy raz” bez tabu poruszamy ważne kwestie oraz serwujemy lekkie i przyjemne inspiracje modowe w lifestyle'owych artykułach. Każda z Was znajdzie tam dla siebie coś interesującego! Jeśli macie pomysły na nowe wpisy, koniecznie odezwijcie się do nas na Facebooku lub Instagramie.



”

*Warto tworzyć
i upiększać
życie innych*



*Edyta
Golec*

LA MUZA
FOTOGRAFIA

*z zespołu
Golec uOrkiestra*

SZCZERA ROZMOWA Z KOBIETĄ WIELU TALENTÓW,
EDYTĄ GOLEC Z ZESPOŁU GOLEC uORKIESTRA.
NIE TYLKO O TYM, CZY UDAJE JEJ SIĘ ZACHOWAĆ
WOKAL LIFE BALANCE I DYSTANS DO OPINII
W INTERNECIE, ALE TEŻ O ODPOCZYNKU, RELACJACH
RODZINNYCH I PRACY NAD PEWNOŚCIĄ SIEBIE.

Redakcja ShapeMeUp: Z muzyką jesteś związana od najmłodszych lat. Jakie były początki i czy od zawsze wiedziałaś, że Twoje miejsce będzie właśnie na scenie?

Edyta Golec: Dawniej góralskie domy były rozśpiewane, a muzyka uświetniała każde ważniejsze wydarzenie, czy to wesele, czy imieniny, namówiny, skubacke (skubanie pierzy), pasanie krów czy prace w polu. Pochodzę właśnie z takiej rozśpiewanej rodziny – mój dziadek grał na skrzypcach, moja prababcia pięknie śpiewała, podobnie jak wujowie czy strywny (ciotki). Gdy miałam 6 lat, mój Tato zauważył, że z łatwością zapamiętuję różne melodie i potrafię je zagrać na zabawce – harmonijce. Gdy było mi smutno, wyciągałam z futerału mały akordeonik, który kupił specjalnie dla mnie i grałam. Chętnie bawiłam się z innymi dziećmi w sekretarkę i właśnie w piosenkarkę (śmiech). Mimo to nie wiązałam mojej przyszłości z estradą i nie przypuszczałam, że te dziecięce zabawy tak bardzo urealnią się w przyszłości.

Redakcja: Kiedy przegląda się Twoje social media, można dojść do wniosku, że niemal cały czas dzieje się coś nowego. Kolejna trasa, wyjazdy, nowy singiel, nowa płyta, dodatkowe projekty. Czy w zawodzie takim jak Twój, możliwe jest w ogóle utrzymanie work life balance?

Edyta: Zawód muzyka jest piękny i jednocześnie bardzo ekspansywny. Trudno utrzymać work life balance, gdy z godziny na godzinę zmienia się plan dnia i przykładowo w jednej chwili musisz przemieścić się na drugi koniec Polski. Bywa, że wracasz z koncertu nad ranem, kiedy większość ludzi idzie do pracy lub spędzasz większość weekendów poza domem. Do tego codzienne ćwiczysz na instrumencie, ponieważ podobnie jak u sportowców, gwarantuje Ci to formę. Nie zawsze jest więc łatwo. Natomiast nauczyłam się przez te 25 lat pracy w Golec uOrkiestra tak gospodarować czasem, aby poświęcając się pracy, znaleźć też czas dla rodziny, na odpoczynek, relacje i rozwój. To kwestia organizacji, determinacji i ustalenia sobie priorytetów. Osobiście najważniejsza jest dla mnie rodzina, więc od wielu już lat z rocznym wyprzedzeniem rezer-

wujemy sobie czas na wspólne wakacje z dziećmi. Świadomość upływu czasu sprawia, że doceniam każdą chwilę wspólnie spędzoną z najbliższymi.

Redakcja: A jak najchętniej odpoczywasz?

Edyta: W otoczeniu przyrody, najlepiej blisko rzeki, jeziora lub wsłuchując się w szum morza. Jestem zodiakalnym rakiem, więc bliskość wody to moja druga natura. Oczywiście lubię też spacerować i zdobywać szczyty w moich ukochanych Beskidach i Tatrach. W tym wszystkim jednak najważniejsza jest reguła – nieważne gdzie, ważne z kim. Towarzystwo moich bliskich, przyjaciół czy rodziny jest gwarantem dobrego odpoczynku. Do tego ciekawa lektura, inspirująca muzyka, smaczne jedzenie i sukces urlopu gwarantowany!

Redakcja: Jak to jest dzielić życie zawodowe i prywatne z tymi samymi ludźmi? Na pewno bywają różne momenty, ale w szerszej perspektywie, uważasz pracę z rodziną za wadę czy zaletę?

Edyta: Osobiście uważam ten fakt za błogosławieństwo i szczęście. Wspólna praca, tworzenie, kreowanie, podróżowanie i nasze zawodowe doświadczenia, jeszcze bardziej cementują rodzinne relacje. Wiemy, że kopujemy do tej samej bramki i jesteśmy wdzięczni losowi za to, że nie mamy nad sobą żadnego szefa czy obcego dyrektora. Na pewno bardziej się rozumiemy, potrafimy wspierać i mobilizować do działania. Owszem, czasem zdarza się, że konflikty w pracy przenoszą się na grunt rodzinny, natomiast przez te 25 lat nauczyliśmy się dystansować do tego, bo praca to nie wszystko, a życie jest jedno i nie warto go spędzać na kłótniach.

Redakcja: Co zrobić, by przez tyle lat na scenie nie wypaść z obiegu? Jaki jest Wasz sposób na poszukiwanie nowych inspiracji, pewnej świeżości, która Ciebie samą chroni przed nudą i stagnacją?

Edyta: Ktoś kiedyś powiedział: „...rób, co kochasz, a nie przepracujesz ani jednego dnia!”. Muzyka jest moją życiową pasją, to ona pochłania całe moje

”

Wspólna praca, tworzenie, kreowanie, podróżowanie i nasze zawodowe doświadczenia, jeszcze bardziej cementują rodzinne relacje. Wiemy, że kopujemy do tej samej bramki...

życie. Sprawia, że jestem głodna nowych brzmień, nowych produkcji. Pewnie to ta nieustająca ciekawość chroni przed stagnacją. Obecnie w muzyce tak wiele się dzieje, dobrych i mniej dobrych rzeczy – wszystko to jest mega interesujące. Pięknie jest w tym uczestniczyć. Z drugiej strony, to przywilej nieść swoją muzyką radość innym. Grając koncerty i obserwując publiczność, zawsze czuję ogromną wdzięczność za to, że oni przychodzą, słuchają, utożsamiają się z naszymi piosenkami, śpiewają teksty, kupują płyty, bilety na koncerty. Otrzymujemy wiele wiadomości od osób, które dzięki naszej muzyce zmobilizowały się, podniosły z dolka, podjęły walkę, zmotywowały do działania. To dla mnie jako twórcy najlepszy dowód, że warto tworzyć i upiększać życie innych.

Redakcja: Większość młodych mam chce się rozwijać zawodowo, a to wiąże się z podejmowaniem nieraz trudnych decyzji. Dziecko chce, byś została z nim w domu, a obowiązki wzywają. Jak Ty radziłaś sobie z tym emocjonalnie i czy jest coś, co mogłabyś poradzić innym kobietom?

Edyta: To bardzo indywidualna kwestia. Jak większość pracujących matek, przechodziłam pewne rozterki. Z jednej strony czułam, że jeśli zajmę się tylko dziećmi, to pewnie szybko wypadnę z zawodu i moje 17 lat nauki gry na altówce, godziny ćwiczeń, poświęcenia, ukończonych studiów na Akademii Muzycznej, zostanie zaprzepaszczonych. Z drugiej strony, miałam ogromne wsparcie i zapewnienie ze strony moich rodziców oraz męża, że dzieci podczas mojej nieobecności będą w dobrych rękach.

To dawało mi spokój w sercu. Jestem jak najbardziej za tym, aby kobiety realizowały się zawodowo. Aby jednak robiły to bez jakichś wyrzutów sumienia, potrzebne jest wsparcie partnera, bliskich, rodziny. Znam też matki, które świetnie realizują się w roli mam i nie wyobrażają sobie pójścia do pracy. Najważniejsze jest, aby kobieta była szczęśliwa, bo wtedy też szczęśliwe są dzieci!

Redakcja: Jeśli wpisze się w wyszukiwarce frazę „wpadka stylizacyjna”, większość wyników wyszukiwania będzie dotyczyła kobiet. Jak Ty się na to zapatrujesz i jak sama budujesz pewność siebie również w słabszych momentach lub wtedy, gdy pojawia się zupełnie bezkonstruktywny hejt?

Edyta: Początkowo hejt w stosunku do mnie czy mojej rodziny, zespołu bardzo mnie dotykał, ale z biegiem czasu nauczyłam się nie brać go na poważnie. Inną kwestią jest fakt, że żyjemy w świecie „iluzji social mediowej”, co oznacza, że promowane kanony piękna często nijak mają się do rzeczywistości, dlatego, że my kobiety jesteśmy różne i to jest właśnie piękne! Bardzo cieszę się, że ruch body positive powoli zmienia świadomość społeczną i pojmowanie wyglądu kobiecego ciała. Jestem dumna, że mam w rodzinie modelkę plus size Bodzię Golec, która swoją pracą udowadnia, że nasze ciała są atrakcyjne bez względu na ich formę, rozmiar czy wygląd. Najważniejsza jest akceptacja siebie, a to ma źródło w głowie. Miałam szczęście wychowywać się w domu, gdzie byłam kochana, wyczekiwana, otoczona troską i wsparciem, a to budowało moje poczucie wartości od najmłodszych lat. Dlatego każda krytyka mojego wyglądu czy stylizacji przez osoby obce, splywa po mnie jak po kaczce. A jeśli już przychodzą słabsze dni i patrzę na siebie bardziej krytycznym okiem, to zaraz przywołuję sobie takie piękne pytanie: za co jestem dzisiaj wdzięczna mojemu ciału? Co mi dzisiaj dało, gdzie mnie zanosło, co wytrzymało? Przecież to jest mój najlepszy przyjaciel, który znosi moje humory całe życie, więc jak mogę go katować ciągłą krytyką?

Redakcja: Jeszcze odnośnie pewności siebie i kobiecości, jaką rolę odgrywa w Twoich codziennych i scenicznych ubraniach dobrze dobrana bielizna?

Edyta: Komfortowa i subtelna bielizna to zawsze

”

Jeśli przychodzą słabsze dni i patrzę na siebie bardziej krytycznym okiem, to zaraz przywołuję sobie takie piękne pytanie: za co jestem dzisiaj wdzięczna mojemu ciału?

gwarancja sukcesu! (śmiej) Oczywiście, odgrywa ona kluczową rolę, bo wychodząc na scenę, muszę czuć się atrakcyjnie i swobodnie. Jestem po trzech porodach, a moje ciało nie wróciło do formy sprzed lat, dlatego wszystkie figi z wysokim stanem czy bielizna ładnie układająca biust po prostu dobrze wpływa na moje samopoczucie na scenie – które z kolei udziela się innym.

Redakcja: Czy są jakieś kobiety, którymi się inspirujesz?

Edyta: Moje kobiece autorytety to nieżyjące już trzy wspaniałe kobiety. Moja prababcia Hanka, babcia mojego męża Helenka i moja ciotka We-ronka, która zmarła w tym roku w wieku 96 lat. Wszystkie te dziewczyny obdarzone były góralskimi charakterami, silne psychicznie, odporne i podążające za głosem swojego serca. Każda z nich obdarzona była niezwykłą pogodą ducha, mądrością życiową i umiejętnością zawierzenia swego życia Bogu. Przeżyły wiele traumatycznych sytuacji, wojnę, głód, śmierć swoich dzieci, ale potrafiły zachować radość i spokój do końca życia. Dały mi wiele miłości, wsparcia i mądrości, ucząc dystansu do świata. Analizując ich życie myślę, że napędzała je niezwykła siła kobieca. Czuję, że mi towarzyszą z góry, wspierają mnie i są moimi przewodniczkami.



CAŁY WYWIAD
NA BLOGU
SHAPE ME UP

EDYTA W DOMU I NA SCENIE
ZAWSZE STAWIA NA KOBIECĄ
WYGODĘ!

Zakochała się w naszej kolekcji Basic i znalazła tam dla siebie kilka idealnych modeli.



- ❶ BODY OLA K27 BIG / CZARNE
- ❷ KOMPLET KRÓTKI SARA / CZERWONY
- ❸ BIUSTONOSZ SPACER K17 / CZARNY
- ❹ FIGI MODELUJĄCE BEZSZWOWE / CZARNE
- ❺ SZLAFROK SARA / CZERWONY
- ❻ BODY OLA K24 / BEŻOWE

SPACER

Bestsellerowy model typu kopa w nowym kolorze – zieleni Adore. Kształtowane termicznie miseczki o strukturze 3D, zapewniają niewiarygodny komfort noszenia, a dostępne w komplecie strąpsy, pięknie podkreślają dekolt!



BIUSTONOSZ SPACER K17 / FIGI BEZSZWOWE

Mystery Love

”

*Nauczyłem się kochać tajemniczość.
Najpowszedniejsza rzecz zyskuje bowiem urok,
gdy się ją subtelnie zanurzy w tajemnicy...*

O. WILDE

Moda i sztuka od zawsze budowały spektakularne alianse, owiane tajemnicą, budujące napięcie i pobudzające zmysły. Choć te związki są dziś subtelniejsze niż dawniej, wciąż oczarowują i przynoszą nową perspektywę. W limitowanej kolekcji **Mystery Love**, Dalia Lingerie odwołuje się m.in. do wzoru pawich piór, rozmytych akwareli czy botanicznych motywów, przy czym stawia na nieoczywistości: transparentne zdobienia, mocne detale, odważne kolory oraz kobiecą ekspresję.

Mystery Love to wiadomość skierowana do wszystkich kobiet: ten sezon będzie należeć do odważnych! Nasze jesienno-zimowe propozycje są naturalnym przedłużeniem letniej kolekcji – z nostalgicznymi motywami lat 80. przełożonymi na współczesny język mody, z dodatkiem drapieżnego seksapilu. Teraz nasza projektantka Sabina Mańka prowadzi swoją modową opowieść w rytmie kojących dźwięków wiatru i deszczu, odwołując się do najmocniejszych trendów. Pogłębia też symboliczne znaczenie bielizny, która staje się nie tylko praktyczną „drugą skórą”, co miłym gestem #selflove, otuleniem w szary dzień i sposobem na wyrażenie siebie – nawet pod najgrubszym, oversizowym swetrem, spod którego wystawać będzie jedynie ramiączko...

BIUSTONOSZ SARA K23 / STRINGI



BIUSTONOSZ SARA K26 / FIGI MAXI

SARA

Uwielbiany przez wszystkie panie bestseller – haft Sara w nowym, stalowym kolorze. W tym jesiennym wydaniu kultowe konstrukcje biustonoszy i fig z kolekcji Basic, ponownie z wykorzystaniem gęstej mikrofibry clean cut, dzięki której bielizna nie odznacza się pod ubraniem. Monochromatyczna i ponadczasowa szarość z botanicznym, listkowym haftem dołącza zatem oficjalnie do bazowych: czerni, czerwieni i dwóch odcieni beżu.

A fashion advertisement featuring two models with long dark hair, wearing dark grey lace lingerie. The model on the left is wearing a bra and briefs with a lace pattern. The model on the right is wearing a bra and briefs with a lace pattern. The background is plain white.

SARA K37
/ FIGI TANGA

BIUSTONOSZ SARA K24
/ FIGI KLASYCZNE

ADORE

Najbardziej rozbudowany model tej jesieni. Cudowne połączenie beżu i modnej, butelkowej zieleni. Bogaty haft typu galloon z motywem liści zdobi miski biustonoszy, a połyskująca nitka lureksu dodaje całości nieodpartego uroku. Fanki tej kolorystyki znajdują też NOWOŚĆ — komfortowy biustonosz typu Spacer w zieleni Adore!



BIUSTONOSZ ADORE K23
/ FIGI KLASYCZNE



BIUSTONOSZ ADORE K24
/ FIGI MAXI



BISTONOSZ ADORE K26
/ FIGI TANGA

BIUSTONOSZ GRACE K24 + STRAPSY
/ FIGI TANGA

GRACE

Elegancka i odważna, łącząca odcień ziemistego beżu z klasyczną czernią. Charakteryzuje się wyrazistym motywem pawich oczek i różowych kwiatów. W każdej konstrukcji możliwe jest dopasowanie ozdobnych strapsów – również takich ze zdobną aplikacją na plecach. W tym modelu także NOWOŚĆ – wysokie stringi z paseczkami, wycięciami i transparentnym, uwodzicielskim haftem.

BIUSTONOSZ GRACE K23 + STRAPSY
/ STRINGI Z WYSOKIM STANEM





BIUSTONOSZ GRACE K25 / FIGI MAXI

BIUSTONOSZ GRACE K02 / FIGI MAXI






BIUSTONOSZ GRACE K23 + STRAPSY
/ STRINGI Z WYSOKIM STANEM



MERLOT

Proste lecz nieoczywiste połączenie dwóch modnych, jesiennych kolorów: czerni i winnego bordo. Gra ciemnej bazy, podbitej od spodu czerwieniami, świetnie przenika się na ciele. Transparentne materiały dodatkowo podkreślają niezwykle zmysłowy charakter tego modelu, dodając mu wyrazistości.



A fashion advertisement featuring two models with long, dark hair. The model on the left is wearing a dark red lace bra and matching high-cut briefs. The model on the right is wearing a similar dark red lace bra and briefs. The background is plain white.

BIUSTONOSZ MERLOT K23
/ FIGI TANGA

BIUSTONOSZ MERLOT K37
/ FIGI KLASYCZNE

TIBET

Klasyczny, wyważony, pięknie zdobiony jesienny model. Połączenie fioleto, burgundu i lawendy w towarzystwie delikatnej, wzorzystej mikrofibry o niskiej gramaturze. Niezwykle wygodny, wykorzystujący elastyczny tiul do wielu ciekawych i funkcjonalnych konstrukcji. Ozdobiony delikatnym haftem i romantycznymi kokardkami oraz zawieszką z logo Dalii!

BIUSTONOSZ TIBET K02 / FIGI MAXI

BIUSTONOSZ TIBET K27 / STRINGI



BIUSTONOSZ TIBET K26 / FIGI KLASYCZNE



28 BIUSTONOSZ INDIGO K27
/ FIGI MAXI

BIUSTONOSZ INDIGO K26
/ FIGI KLASYCZNE



BIUSTONOSZ INDIGO K24
/ STRINGI

BIUSTONOSZ INDIGO K02
/ STRINGI

BIUSTONOSZ VIRGO K23 + STRAPSY / STRINGI Z WYSOKIM STANEM

VIRGO

Odważna, kobieca, nieco ekstrawagancka. Delikatny haft z motywem lureksowych gwiazdek, do tego połyskujące srebrne akcenty i wyjątkowe strapsy z falbankami. Wszystkie konstrukcje zdobią niespotykane tęczowe detale, tiul oraz prążkowana mikrofibra. W tym modelu także NOWOŚĆ – wysokie stringi z paseczkami i wycięciami!



BIUSTONOSZ VIRGO K03
/ FIGI KLASYCZNE

BIUSTONOSZ VIRGO K37
/ STRINGI Z WYSOKIM STANEM

BIUSTONOSZ VIRGO K26
/ FIGI MAXI



POZNAJCIE DWIE KOBIEETY U STERU KOSMETYCZNEJ MARKI, KTÓRA ZACHWYCA NIE TYLKO POSZUKUJĄCE JAKOŚCI PROFESJONALNE WIZAŻYSTKI, ALE TAKŻE WIELBICIELKI SUBTELNYCH MAKIJAŻY I MAKE-UPOWYCH TRIKÓW. W RAMACH NASZEGO CYKLU O POLSKICH MARKACH **AGNIESZKA KUŚNIERZ I BEATA ŁYSOŃ-DOBROCIŃSKA Z AFFECT COSMETICS** INSPIRUJĄ NAS DO REALIZACJI MARZEŃ, UCHYLAJĄC RĄBKA TAJEMNICY SWOJEGO SUKCESU.

Affect Cosmetics

— sukces marki w kobiecych rękach

Redakcja ShapeMeUp: Słowem wprowadzenia: jak wyglądały początki Affectu? Na rynku jesteście już 8 lat, ale w czyjej głowie pomysł pojawił się po raz pierwszy i jak następnie ewoluował do stanu obecnego?

Agnieszka Kuśnierz: Pomysł wspólnej firmy pojawił się w naszych głowach w 2015 roku. Pracowałyśmy wówczas razem przy organizacji szkoleń i warsztatów makijażowych. Praca ta pokazała nam, że do stworzenia wyjątkowego, harmonijnego wizerunku, niezbędne są doskonałej jakości produkty i akcesoria do makijażu.

Beata Łysoń-Dobrocińska: Dostrzegłyśmy wówczas lukę na rynku pomiędzy kosmetykami popularnymi a profesjonalnymi i stwierdziłyśmy, że razem jesteśmy w stanie zgodnie działać, a wzajemne wsparcie będzie naszym fundamentem sukcesu. I tak, z pięknego marzenia powstał Affect, marka w której nazwie zawarłyśmy kluczowe dla nas wartości m.in. atrakcyjność, funkcjonalność i efektywność.

Redakcja: Jakie były początkowe wyzwania i największe trudności, z którymi musiałyście się zmierzyć?

Beata: Największym wyzwaniem był fakt, że nigdy wcześniej nie tworzyłyśmy marki kosmetycznej. Affect zbudowałyśmy od podstaw – z odwagą, determinacją i wiarą w sukces, ale również ze świadomością, że mamy rodziny, które kochamy, a z których życia nie chcemy zniknąć, angażując się w biznes. Teraz na efekty naszej dotychczasowej pracy patrzymy z ogromną satysfakcją.

Agnieszka: Odnosząc międzynarodowy sukces, nauczyłyśmy się łączyć role biznesowe z rodzinnymi, nie zapominając również o naszych pozabiznesowych pasjach. Działamy w zgodzie ze sobą, na własnych zasadach i wszystko to napędza nas do dalszego rozwoju.

Redakcja: Nie jest tajemnicą, że Waszą markę tworzą kobiety. Wy – założycielki, ale i wiele innych, budujących wspólnie zgrany team. Jak z Waszej perspektywy wygląda praca głównie w kobiecym teamie, jakie są zalety tej sytuacji?

Beata: To prawda! Marka Affect, będąc esencją kobiecości, przyciąga wyjątkowe kobiety, które nie tylko swoimi kompetencjami, ale również swoją osobowością, sposobem patrzenia na świat, kreatywnością, wrażliwością i emocjonalnością, wnoszą

”

Makijaż jest naszą kobiecą, artystyczną formą autoekspresji, a nie maską, pod którą chowamy siebie!

ogromną wartość. Choć pleć żeńska nigdy nie była wymogiem rekrutacyjnym, nasz kobiecy team jest zdecydowanie naszą mocną stroną i uwielbiamy energię, która panuje w zespole.

Agnieszka: Dziewczyny angażują się w pracę całym swoim sercem, podchodząc do każdego projektu holistycznie, mają dar budowania wspaniałych relacji z partnerami i klientami firmy oraz ogromną łatwość zrozumienia potrzeb naszych klientek. Dodatkową zaletą jest fakt posiadania drużyny testerek, która wydaje rzetelne opinie dotyczące naszych nowości, zanim finalnie trafią one w ręce użytkowniczek.

Redakcja: Czy Affect ma jakąś filozofię lub unikalną wizję w zakresie swoich linii kosmetyków? Jest coś, co chcecie przekazać kobietom w swojej komunikacji?

Beata: Tworząc markę, przyjęliśmy bardzo ważne dla nas założenie, że makijaż jest naszą kobiecą, artystyczną formą autoekspresji, a nie maską, pod którą chowamy siebie! Tworzymy kosmetyki, które podkreślają kobiecą doskonałość, ukrywając jednocześnie pewnego rodzaju niedoskonałości, tak aby każda z nas, mogła czuć się piękną każdego dnia, w każdej sytuacji, makijażem dodając sobie odwagi w codziennych działaniach, ale również wyzwaniach.

Redakcja: Czym dla Was jest kobiecość?

Agnieszka: Kobiecość jest dla nas piękną energią z szerokim spektrum możliwości, uwielbiamy ją za różnorodność jaką ze sobą niesie. Z jednej strony to subtelność, sensualność, wrażliwość, elegancja i wyrafinowanie, z drugiej odwaga, dynamika i krea-

tywność w żonglowaniu naszymi supermocami oraz dar wszechogarniania rzeczywistości, przy jednoczesnym łączeniu ról rodzinnych i zawodowych.

Beata: Staramy się każdego dnia czerpać z naszych kobiecych zasobów i jednocześnie jako marka, być inspiracją dla kobiet w odkrywaniu piękna ich kobiecości.

Redakcja: Gdybyście mogły poradzić coś innym kobietom, które dopiero stoją na rozdrożu zawodowym: chcą wrócić do pracy po urlopie macierzyńskim lub przekwalifikować się i zupełnie zmienić ścieżkę kariery, może otworzyć własny biznes, co chciałybyście im przekazać?

Beata: Drogie kobiety, nie bójcie się! Niezależnie, czy chcecie wrócić do pracy, przekwalifikować się, czy całkowicie zmienić ścieżkę swojej kariery zawodowej, z odwagą podążajcie za marzeniami. Odnajdźcie to, co Wam w duszy gra, co jest bliskie Waszemu sercu i poszukajcie środowiska wsparcia.

Agnieszka: Mogą to być inne kobiety, które już są kroczyk dalej niż Wy, które nie pozwolą Wam się poddać w chwilach, kiedy Wasze skrzydła będą miały mniej siły, by latać. Tym wsparciem, w tworzeniu własnego biznesu, może być też, tak jak w naszym przypadku, druga kobieta o podobnym sposobie myślenia, ale z innym zakresem kompetencji. Niezależnie od wieku, dotychczasowych doświadczeń, działajcie śmiało i z rozmachem, niech usłyszycie o Was świat.

Redakcja: Bierzemy sobie do serca Wasze słowa jako w pełni kobieca redakcja i dziękujemy za inspirującą rozmowę. Życzymy dalszych spektakularnych sukcesów!



CAŁY WYWIAD
NA BLOGU
SHAPE ME UP

DZIĘKI WSPÓŁPRACY Z MARKĄ AFFECT MAMY DLA WAS SPECJALNY KOD RABATOWY NA WSZYSTKIE KOSMETYKI!

Z HASŁEM: DALIA AŻ -25%
W SKLEPIE ALEPIEKNA.COM

”

Myślę, że osobisty styl zaczyna się od wewnątrz, ponieważ jest to filozofia i podstawa. Jeśli jesteś szczerą i wierna sobie, będziesz miała najlepsze poczucie osobistego stylu.

STELLA McCARTNEY

Moda zaciera dziś granice między przeszłością a przyszłością, między tym, co kobiece, i tym, co męskie, ale też między odzieżą dzienną i nocną. Stawia na piedestał wartości związane z różnorodnością, innością i autonomią. W tym sezonie również Dalia Lingerie inspirowane do odważnego wyrażania siebie – nie po to jednak, by zwracać uwagę innych, ale aby podobać się sobie. Wszędzie i zawsze, również w wersji bez makijażu, w domowym zaciszu, m.in. za pomocą homewear style uczyć wyrozumiałości, uważności i prawdziwej istoty #selfcare.

W kolekcji **Good Night** nasza projektantka Sabina Mańka, namawia do budowania codziennych rytuałów i czułych randek tylko w swoim towarzystwie. Z tej okazji stworzyła kilka limitowanych współgrających ze sobą modeli i elementów: piżamek, szlafroków oraz koszul nocnych, które z uwagi na trendujący motyw slip dress, śmiało mogą stać się wyjściowym statement lookiem tej jesieni. Zmysłowe tiule przeplatają się z wygodną wiskożą oraz klasyczną satyną – bez wyznaczania jedynej słusznej drogi. Teraz jeszcze szerzej otwieramy się przed tymi, którzy cenią sobie niekonwencjonalne zestawienia, osobisty styl, artystyczne odwołania i polską produkcję w stylu slow!

N I G H T W E A R

ADORE SZLAFROK KRÓTKI

*good
night*



ADORE

Modna, artystyczna i niebanalna. Oprócz wiodącego koloru zieleni wpadającej w turkus, pojawia się tu ciekawy kobiecy wzór, przywodzący na myśl rozmyte akwarele. Jest też drugi wariant – klasyczna, gładka wiskoza w towarzystwie ozdobnych wstawek z haftu w kilku różnych wariantach.

ADORE KOSZULKA NOCNA



ADORE KOMPLET DŁUGI



ADORE SZLAFROK DŁUGI

INDYGO

Wyrzista i energetyzująca kolekcja nocna w kilku wariantach z mocnym graficznym motywem panterki. Nową żakardową satynę o marmurkowym deseniu dodatkowo urozmaica dwukolorowy nadruk, a wszystko to w intensywnych odcieniach szafiru.





INDIGO KOSZULKA NOCNA

INDIGO KOMPLET KRÓTKI

GRACE KOSZULKA NOCNA

GRACE

Elegancka i odważna propozycja dla fanek tiulu. W tym modelu zmysłowe transparentności przenikają się z wyrazistym haftem pawich oczek i różowych kwiatów. Odcinana pod biustem koszulka nocna nawiązująca do Natasy z poprzedniej jesiennej kolekcji, ma szansę stać się prezentowym bestsellerem!

VIRGO

Szalona, słodka i romantyczna. Koszulka nocna odcinana pod biustem ze zdobionymi falbanką ramiączkami, nawiązuje do modelu Valentine z poprzedniej kolekcji. Delikatny czarny haft z motywem lureksowych gwiazdek pięknie współgra z tęczowymi metalami, uwodzicielsko układając się na ciele.



moodboard by Sabina Mańka

PROJEKTANTKA
DALIA
LINGERIE



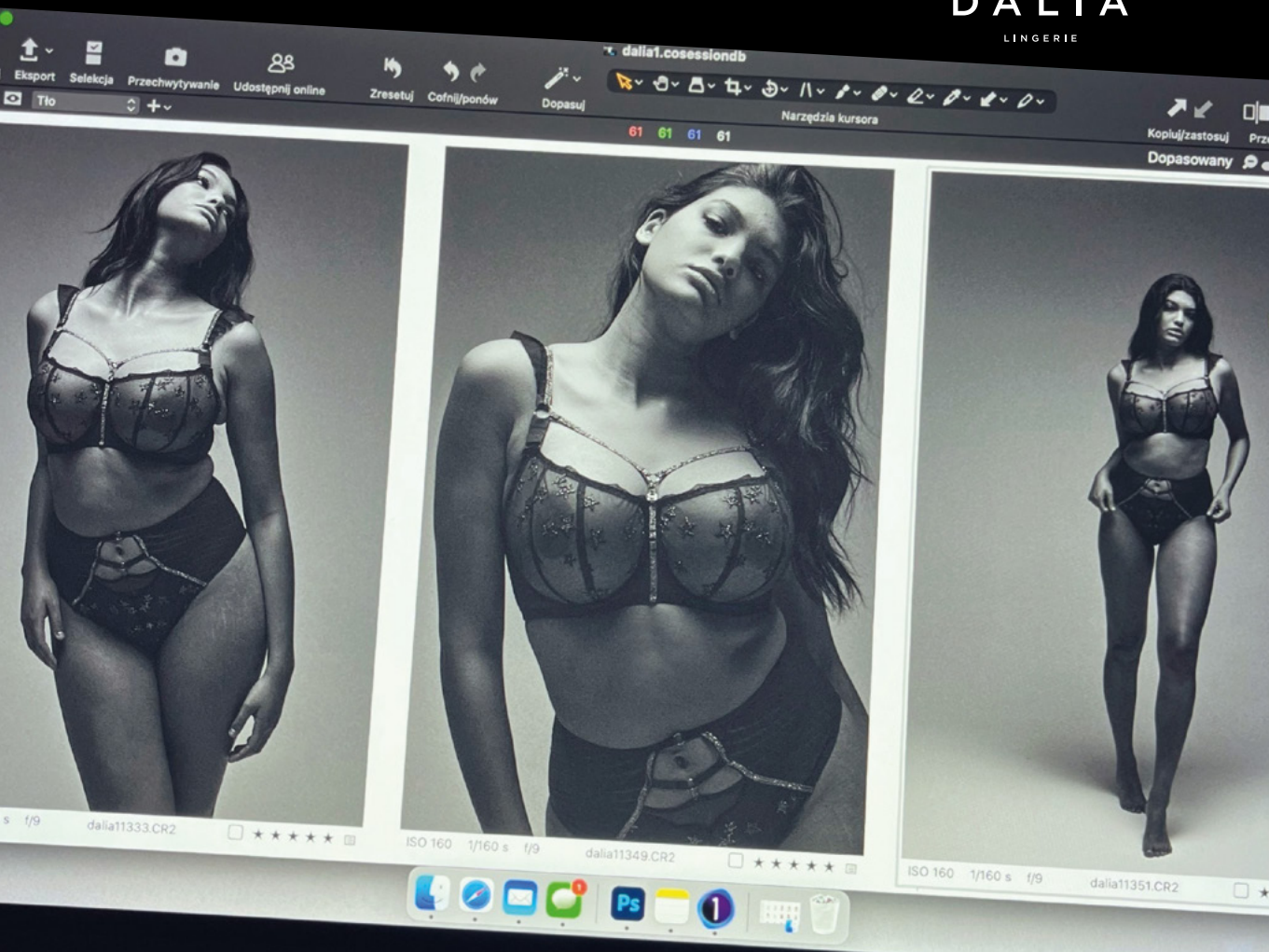
TABELA ROZMIARÓW

BIUSTONOSZE / BRAS									
WIELKOŚĆ MISECZKI	ROZMIAR BIUSTONOSZA								
	60	65	70	75	80	85	90	95	100
	OBWÓD POD BIUSTEM (cm)								
	60-65	65-70	70-75	75-80	80-85	85-90	90-95	95-100	100-105
OBWÓD BIUSTU (cm)									
A	72-74	77-79	82-84	87-89	92-94	97-99	102-104	107-109	112-114
B	74-76	79-81	84-86	89-91	94-96	99-101	104-106	109-111	114-116
C	76-78	81-83	86-88	91-93	96-98	101-103	106-108	111-113	116-118
D	78-80	83-85	88-90	93-95	98-100	103-105	108-110	113-115	118-120
E	80-82	85-87	90-92	95-97	100-102	105-107	110-112	115-117	120-122
F	82-84	87-89	92-94	97-99	102-104	107-109	112-114	117-119	122-124
G	84-86	89-91	94-96	99-101	104-106	109-111	114-116	119-121	124-126
H	86-88	91-93	96-98	101-103	106-108	111-113	116-118	121-123	126-128
I	88-90	93-95	98-100	103-105	108-110	113-115	118-120	123-125	128-130
J	90-92	95-97	100-102	105-107	110-112	115-117	120-122	125-127	130-132
K	92-94	97-99	102-104	107-109	112-114	117-119	122-124	127-129	132-134
L	94-96	99-101	104-106	109-111	114-116	119-121	124-126	129-131	134-136
LL	96-98	101-103	106-108	111-113	116-118	121-123	126-128	131-133	136-138
M	98-100	103-105	108-110	113-115	118-120	123-125	128-130	133-135	138-140

FIGI / PANTIES							
ROZMIAR	XS	S	M	L	XL	XXL	XXXL
OBWÓD BIODER (cm)	92-96	96-100	100-104	104-108	108-112	112-116	116-120



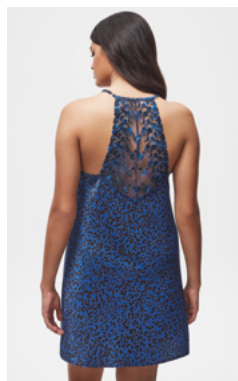
DALIA
LINGERIE



lookbook

DALIA LINGERIE AW 2023

INDIGO INDIGO



KOSZULKA S-XXL



SZLAFROK S-XXL

INDIGO ADORE



**KOMPLET KRÓTKI
S-XL**



**KOMPLET DŁUGI
S-XXL**

ADORE ADORE



KOSZULKA S-XXL



SZLAFROK DŁUGI S-XXL

ADORE ADORE



**SZLAFROK KRÓTKI
S-XL**



**KOMPLET KRÓTKI
S-XL**

VIRGO GRACE



KOSZULKA S-XL



KOSZULKA S-XL

ADORE ADORE

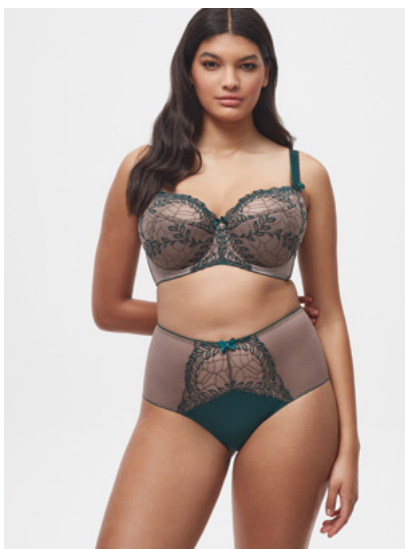


K 26

65 70 75 80 85 90 95 100 105 110
D-L D-L C-LL C-K C-K C-I C-H C-H C-G B-F

TANGA S-XXL

46

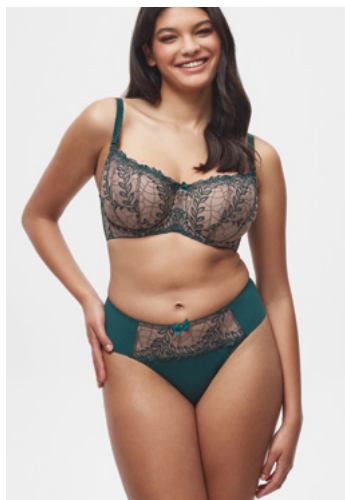
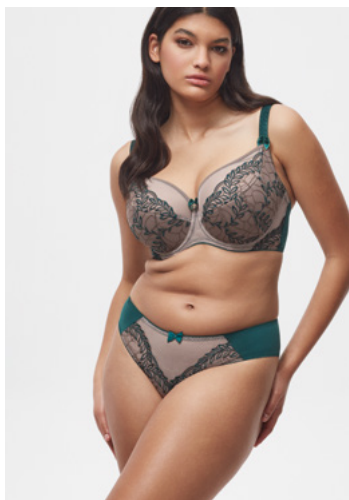


K 24

65 70 75 80 85 90 95 100 105 110
D-M C-M B-M B-M B-L B-K B-J B-I B-G B-F

MAXI M-XXXL

ADORE ADORE



K 37

65 70 75 80 85 90 95 100 105 110
D-LL C-L B-K B-J B-I B-H B-G B-F B-F B-E

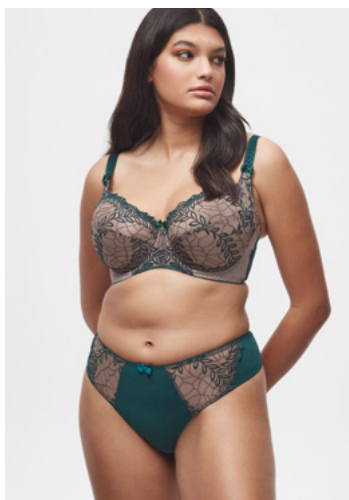
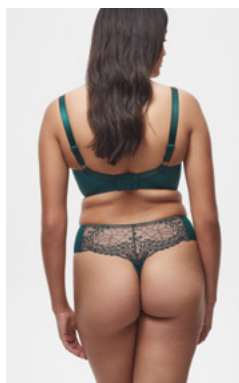
TANGA S-XXL

K 23

65 70 75 80 85
D-H C-I C-H B-G B-F

KLASYCZNE S-XXL

ADORE SPACER



K 02

65 70 75 80 85 90 95 100
D-J D-K C-K C-J C-I C-H C-G C-F

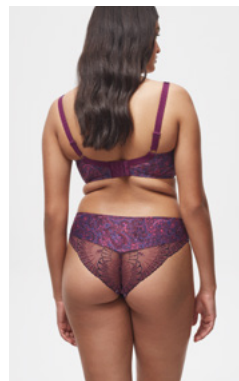
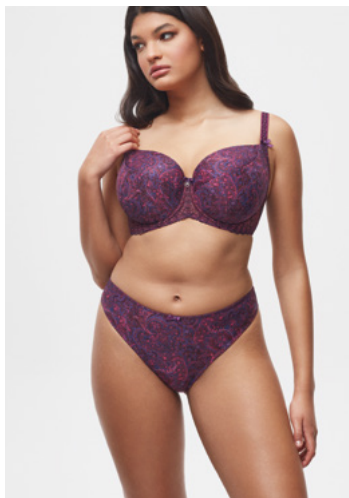
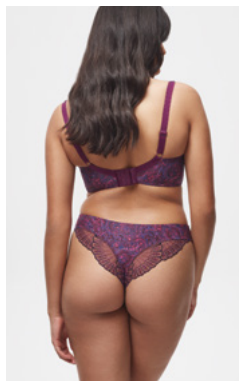
STRINGI S-XXL

K 17

65 70 75 80 85 90 95
D-K C-K B-J B-I B-H B-G B-F

KLASYCZNE BEZSZWOWE M-XXXL

TIBET TIBET



K 27

65 70 75 80 85 90 95 100
D-L C-LL B-L B-K B-J B-I B-H B-G

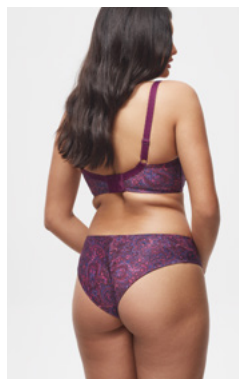
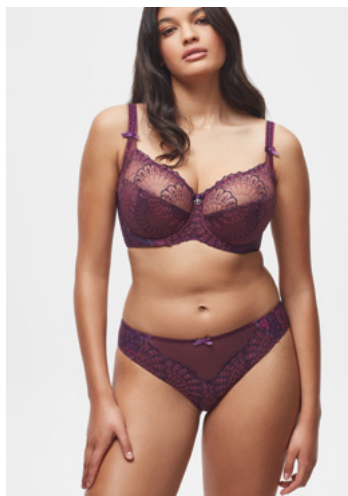
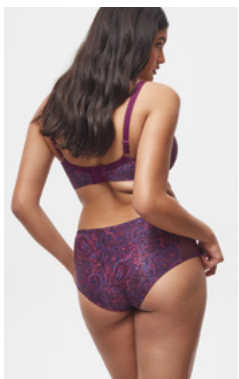
STRINGI S-XXL

K 26

65 70 75 80 85 90 95 100 105 110
D-L D-L C-LL C-K C-K C-I C-H C-H C-G B-F

KLASYCZNE S-XXL

TIBET TIBET



K 24

65 70 75 80 85 90 95 100 105 110
D-M C-M B-M B-M B-L B-K B-J B-I B-G B-F

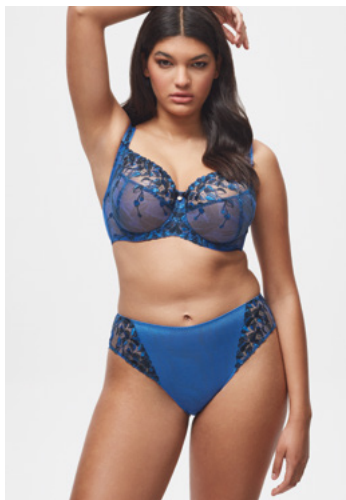
MAXI M-XXXL

K 02

65 70 75 80 85 90 95 100
D-J D-K C-K C-J C-I C-H C-G C-F

TANGA S-XXL

INDIGO INDIGO



K 27

65 70 75 80 85 90 95 100
D-L C-LL B-L B-K B-J B-I B-H B-G

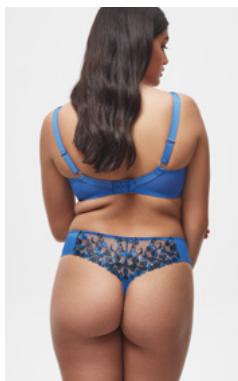
MAXI M-XXXL

K 26

65 70 75 80 85 90 95 100 105 110
D-L D-L C-LL C-K C-K C-I C-H C-H C-G B-F

KLASYCZNE S-XXL

INDIGO INDIGO



K 24

65 70 75 80 85 90 95 100 105 110
D-M C-M B-M B-M B-L B-K B-J B-I B-G B-F

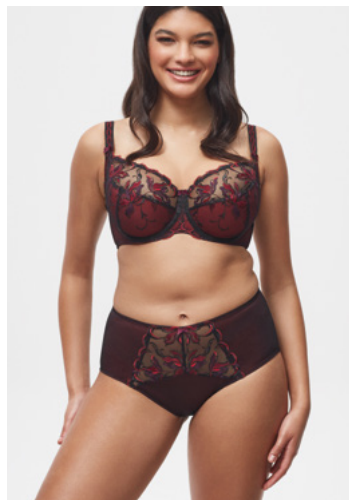
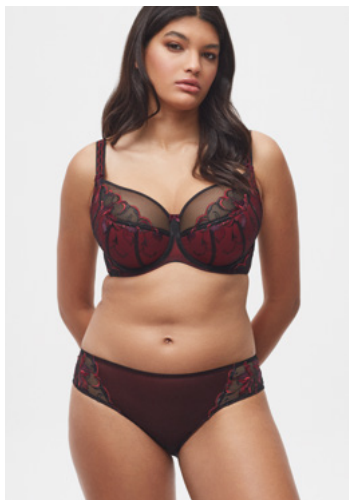
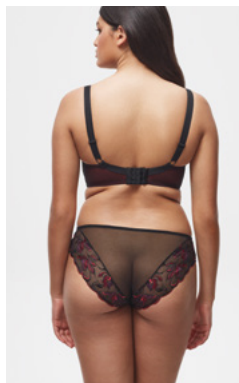
STRINGI S-XXL

K 02

65 70 75 80 85 90 95 100
D-J D-K C-K C-J C-I C-H C-G C-F

STRINGI S-XXL

MERLOT MERLOT



K 37

65 70 75 80 85 90 95 100 105 110
D-LL C-L B-K B-J B-I B-H B-G B-F B-F B-E

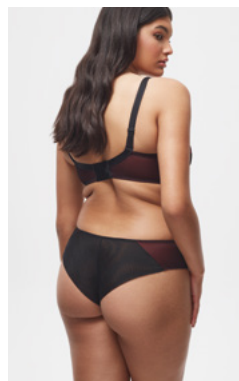
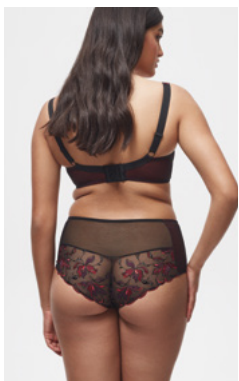
KLASYCZNE S-XXL

K 26

65 70 75 80 85 90 95 100 105 110
D-L D-L C-LL C-K C-K C-I C-H C-H C-G B-F

MAXI M-XXXL

MERLOT MERLOT



K 24

65 70 75 80 85 90 95 100 105 110
D-M C-M B-M B-M B-L B-K B-J B-I B-G B-F

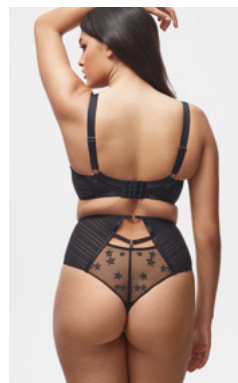
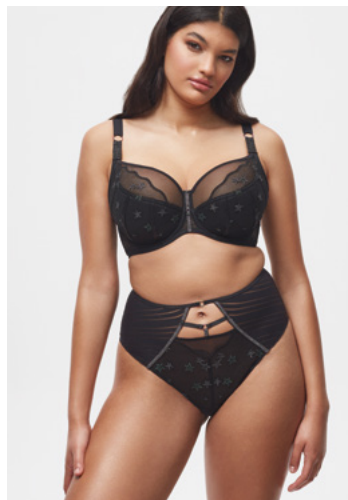
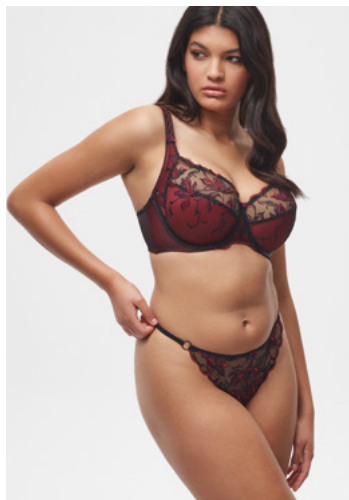
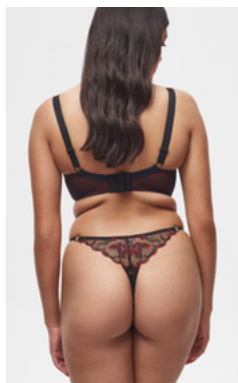
MAXI M-XXXL

K 23

65 70 75 80 85
D-H C-I C-H B-G B-F

TANGA S-XXL

MERLOT VIRGO



K 02

65 70 75 80 85 90 95 100
D-J D-K C-K C-J C-I C-H C-G C-F

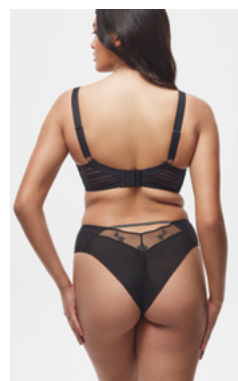
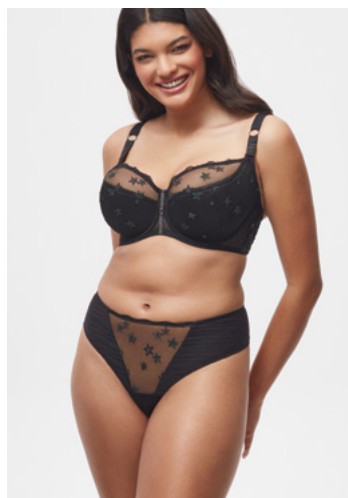
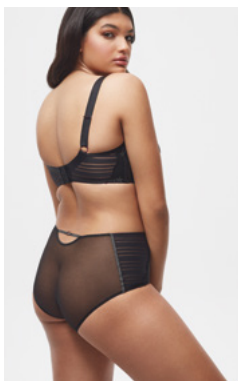
STRINGI S-XXL

K 37

65 70 75 80 85 90 95 100 105 110
D-LL C-L B-K B-J B-I B-H B-G B-F B-F B-E

STRINGI S-XXL

VIRGO VIRGO



K 26

65 70 75 80 85 90 95 100 105 110
D-L D-L C-LL C-K C-K C-I C-H C-H C-G B-F

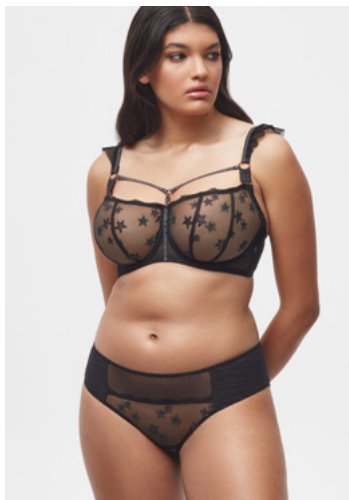
MAXI M-XXXL

K 24

65 70 75 80 85 90 95 100 105 110
D-M C-M B-M B-M B-L B-K B-J B-I B-G B-F

TANGA S-XXL

VIRGO VIRGO

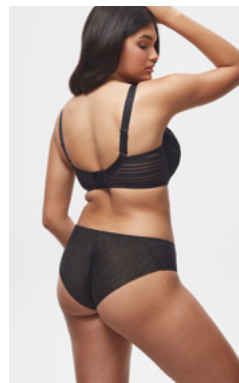


Ozdobne
strapsy
dostępne
dodatkowo

K 23

65 70 75 80 85
D-H C-I C-H B-G B-F

KLASYCZNE S-XXL

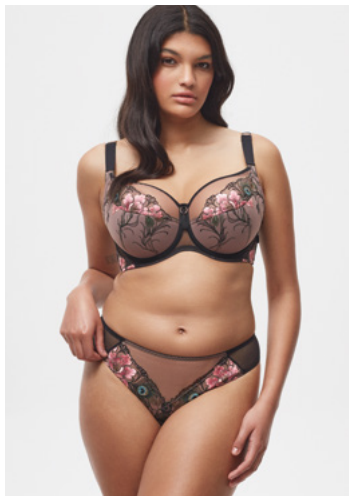


K 03

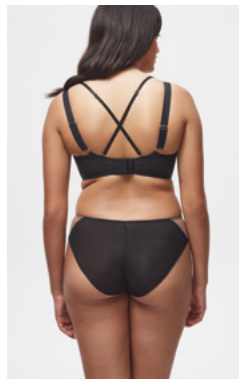
65 70 75 80 85
D-G C-G B-F C-E B-D

KLASYCZNE S-XXL

GRACE GRACE



Ozdobne
strapsy
dostępne
dodatkowo



K 37

65 70 75 80 85 90 95 100 105 110
D-LL C-L B-K B-J B-I B-H B-G B-F B-F B-E

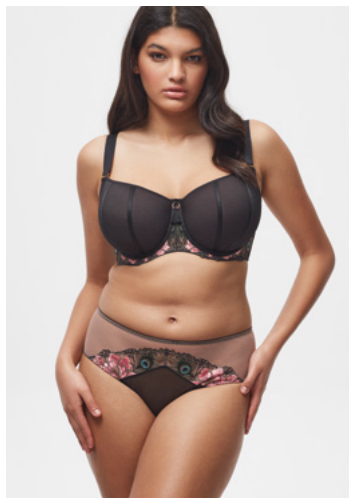
TANGA S-XXL

K 26

65 70 75 80 85 90 95 100 105 110
D-L D-L C-LL C-K C-K C-I C-H C-H C-G B-F

KLASYCZNE S-XXL

GRACE GRACE



K 2 5

65 70 75 80 85
E-H B-H B-H B-H C-G

MAXI M-XXXL

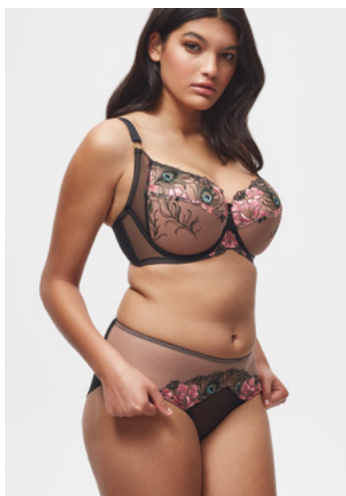
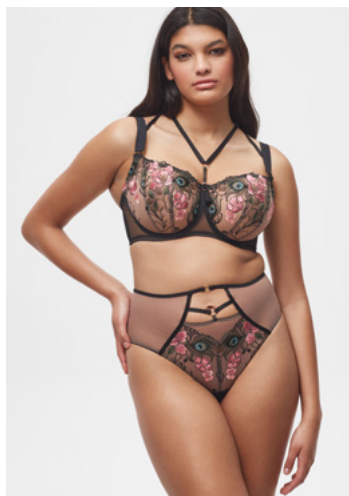
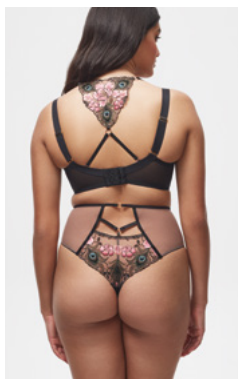
K 2 4

65 70 75 80 85 90 95 100 105 110
D-M C-M B-M B-M B-L B-K B-J B-I B-G B-F

KLASYCZNE S-XXL

GRACE GRACE

Ozdobne
strapsy
dostępne
dodatkowo



K 2 3

65 70 75 80 85
D-H C-I C-H C-G B-F

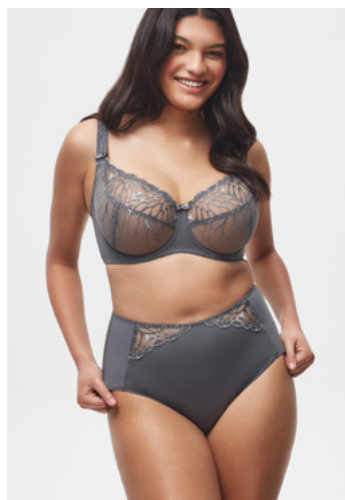
STRINGI S-XXL

K 0 2

65 70 75 80 85 90 95 100
D-J D-K C-K C-J C-I C-G C-G C-F

MAXI M-XXXL

SARA SARA



K 37

65	70	75	80	85	90	95	100	105	110
D-I	C-I	B-K	B-J	B-I	B-H	B-G	B-F	B-F	B-E

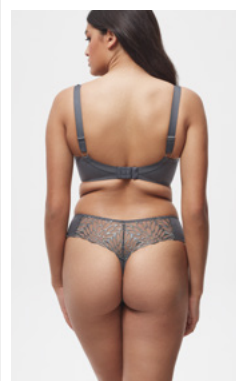
TANGA S-XXL

K 26

65	70	75	80	85	90	95	100	105	110
D-I	D-I	C-II	C-K	C-K	C-I	C-H	C-H	C-G	B-F

MAXI M-XXXL

SARA SARA



K 24

65	70	75	80	85	90	95	100	105	110
D-M	C-M	B-M	B-M	B-I	B-K	B-J	B-I	B-G	B-F

KLASYCZNE S-XXL

K 23

65	70	75	80	85
D-H	C-I	C-H	C-G	B-F

STRINGI S-XXL

ODWIEDŹ NAS W SALONIE:

**GALERIA ATRIUM TARGÓWEK W WARSZAWIE / GALERIA AVENIDA W POZNANIU /
GALERIA KRAKOWSKA W KRAKOWIE / GALERIA MAGNOLIA WE WROCŁAWIU /
GALERIA RIVIERA W GDYNI / GALERIA SILESIA CITY CENTER W KATOWICACH /
GALERIA WOLA PARK W WARSZAWIE / GALERIA ECHO W KIELCACH / GALERIA ŁÓDZKA W ŁODZI /
CENTRUM HANDLOWE JANTAR W SŁUPSKU / GALERIA EUROPA II PLAZA W NOWYM SĄCZU /
SALON W CHRZANOWIE (UL. A. MICKIEWICZA 3) / SALON W JAWORZNI (UL. A. MICKIEWICZA 7)**



DALIA.PL



**ZAPRASZAMY
DO KONTAKTU:**

Dalia Włodarczyk sp.j.



ul. Wolności 145
34-220 Maków Podhalański



+48 33 877 38 45



biuro@dalia.pl

**PARTNERSTWO JEST DLA NAS CENNA STREFĄ
ROZWOJU, DLATEGO ZAPRASZAMY DO WSPÓŁPRACY
ZAINTERESOWANYCH KONTRAHENTÓW, KTÓRYM
GWARANTUJEMY:**

WSPÓLNE USTALENIE REALNEJ STRATEGII DZIAŁANIA
—
WSPARCIE W ZAKRESIE KNOW-HOW I MARKETINGU
—
KORZYSTNE UMOWY HANDLOWE

OFERUJEMY:

**ROZPOZNAWALNY NA RYNKU
WYSOKIEJ JAKOŚCI PRODUKT**
—
INDYWIDUALNE WARUNKI WSPÓŁPRACY
—
NARZĘDZIA WSPIERAJĄCE SPRZEDAŻ



DALIA

LINGERIE

Dalia Włodarczyk sp.j.



ul. Wolności 145
34-220 Maków Podhalański



+48 33 877 38 45



biuro@dalia.pl

Znajdź nas:



@Bielizna.Dalia



@daliaingerie



shapemeup.pl
dalia.pl